

SYNTHÈSE  
**RAPPORT  
D'ACTIVITÉ**

DEFIS Emploi Pays de Brest

---

20  
25

**DEFIS Emploi Pays de Brest** est une association loi 1901, porteuse d'un PLIE (Plan Local pour l'Insertion et l'Emploi) et labellisée Maison de l'Emploi (cf. loi de cohésion sociale de 2006). Elle anime une plateforme d'ingénierie dont les différentes thématiques se déclinent jusqu'à donner son nom à notre structure :

**D**éveloppement économique, **E**mloi, **E**ntreprises, **F**ormation, **I**nclusion, **I**nnovation et **S**ervices



## NOS MISSIONS

### ACCÈS À L'EMPLOI ET À LA FORMATION

Repérer, remobiliser & accompagner les publics à l'accès aux droits et à l'emploi et / ou à la formation qualifiante en vue de leur autonomie durable

### APPUI ENTREPRISES

Anticiper et accompagner les mutations économiques sur notre territoire et apporter des solutions à des problématiques de recrutement (métiers en tension, nouveaux modes de recrutement...) et traiter des thématiques spécifiques (Emploi des seniors, des réfugiés, transitions...)

### DÉVELOPPEMENT LOCAL

Participer activement au développement de l'emploi local sur le territoire par un soutien appuyé aux entreprises, aux acheteurs publics & privés, mettre en oeuvre des projets spécifiques de Gestion Prévisionnelle Territorialisée des Emplois & des Compétences

**1**

Territoire d'action :  
Pays de Brest

**7**

Intercommunalités

**103**

Communes

**419 561**

Habitant.e.s

# NOS ACTIONS

## Appui entreprises



### RH TPE

Professionaliser la gestion des Ressources Humaines des Très Petites Entreprises



### Digital TPE

Amorcer la transition numérique des Très Petites Entreprises



### RSE TPE & PME

Permettre aux TPE/PME d'initier ou structurer leur démarche RSE

Un réseau vivant de plus de **1500 entreprises** qui nous font confiance

## Actions transversales



### Clause d'insertion sociale

Faciliter la mise en œuvre de la clause d'insertion sociale, dispositif permettant un retour à l'activité professionnelle via les marchés publics et/ou privés

### La coordination régionale de la clause

Assurer l'interface entre les différents acteurs et les facilitateurs, et entre les facilitateurs d'une même région ou d'un même département, pour les marchés de l'Etat en Bretagne

## Accompagnement des demandeurs d'emploi

### ADELIE



Repérer et accompagner les publics en grande précarité via un parcours adapté et progressif, afin de leur redonner confiance et favoriser un retour vers l'accompagnement à l'emploi

### Breizh AMIS



Accompagner les publics sous statut de protection internationale (réfugiés, protection subsidiaire, apatrides) dans leurs démarches d'accès à l'emploi

### Plan Local pour l'Insertion et l'Emploi



Conduire ou reconduire à l'emploi des personnes durablement exclues du marché du travail en prenant appui sur le réseau d'entreprises engagées du PLIE

### Gestion FSE / RH / Comptabilité

### Les entreprises s'engagent



Mobiliser et animer un réseau d'entreprises engagées dans le Finistère à travers diverses actions thématiques

# NOTRE ÉQUIPE

## DIRECTION



Bernadette  
ABIVEN



Hélène  
LE BIHAN



Guillaume  
JOURDEN

## GESTION FSE



Marion  
DONNART



Benjamin  
LECOEUR



Capucine  
BIDEAU

## GESTION - COMPTABILITÉ - RH



Anne-Claire  
LE PAGE



Matelin  
KEREBEL



Christelle  
AMBERLIN



Magalie  
LE CORRE



Tancrède  
CHAUVIERE



Hervé  
CORRE

## CLAUDE D'INSERTION SOCIALE

## APPUI ENTREPRISES



Béréngère  
PANETTA



Alexandre  
GUINÉ



Pauline  
THOMAS



Fanny  
LEGRAND



Laura  
LE DEZ

## ACCOMPAGNEMENT DES PUBLICS

poles accompagnement renforcé | PLIE



Sabine  
LE REST



Maëva  
LE LOARER



Virginie  
LEMOINE



Billitis  
GOMEZ

BREIZH AMIS



Marion  
MAURY



Arnaud  
LE MENN



Gaëlle  
LE GOFF



Isabelle  
MARTIN



Gaëlle  
PEN



Sophie  
CALVEZ



Virginie  
RAOUL



Carine  
SOUBEN



Valérie  
CLAQUIN



Kerlida  
DEJUSTE-SEZNEC



Lydia  
MAHÉ



Aurélie  
BILLON

ABELIE



Fannie  
FUZELIER



Stéphane  
GENTY



Gwendoline  
SALAUN

## 2025 : A RETENIR



# 2602

personnes soutenues



# 1151

entreprises mobilisées



# 2035

contrats de travail signés



# L'ACCOMPAGNEMENT DES PUBLICS

## PLAN LOCAL POUR L'INSERTION ET L'EMPLOI [PLIE]

Depuis plus de 30 ans, notre équipe se mobilise à travers le dispositif PLIE pour accompagner les personnes éloignées de l'emploi. Grâce à un suivi personnalisé, des rencontres et un partenariat étroit avec les entreprises du territoire, de nombreux chercheurs d'emploi ont pu accéder, en 2025, à un travail ou à une formation qualifiante.



**1 178**

**Personnes en parcours**

1 079 accompagnements renforcés par les référents de parcours PLIE



**706**

**Bénéficiaires du RSA (BRSA)**

accompagnés sous la référence RSA PLIE soit un taux de 65.43%



**826**

**Contrats de travail signés**

soit 7 personnes sur 10 en contrat de travail au cours de l'année 2025



**1 687**

**Etapes de parcours**

déployées en 2025 (appui numérique, emploi, aide à la mobilité, formation pré qualifiante, atelier emploi, formation...)



**259**

**Entreprises**

du réseau PLIE mobilisées pour participer à une action de recrutement ou découverte métier et/ou ayant recruté un participant du PLIE



**694**

**Sorties**

du dispositif PLIE dont 156 sur emploi durable



## BREIZH AMIS

Le dispositif Breizh Amis accompagne des publics sous statut de protection internationale (réfugiés, protection subsidiaire, apatrides...).

L'objectif ? Permettre une intégration durable à l'emploi et favoriser l'accès à l'autonomie.

**210 participant.e.s  
accompagné.e.s en 2025**



## ADELIE

Le dispositif ADELIE [Accès aux Droits, Emancipation, Logement, Insertion et Emploi] a pour finalité de mettre en oeuvre une offre de service (découverte métier, actions sportives, culturelles...) visant à (re) mettre en mouvement des personnes en situation de précarité, isolées ou à distance des institutions et à leur permettre d'être accompagnées en vue de leur autonomie.

ADELIE est une proposition de repérage et de remobilisation de ce public très éloigné de l'emploi afin de leur permettre d'amorcer une nouvelle démarche et un retour vers les structures d'accompagnement de droit commun.

**154 personnes accompagnées en  
2025**



## L'APPUI ENTREPRISES

La plateforme d'appui entreprises regroupe **trois dispositifs** de premier niveau, gratuits, destinés aux **TPE et PME du territoire** du Pays de Brest, tous secteurs d'activité confondus. L'accompagnement proposé se décline sous forme de **rendez-vous individuels** et personnalisés sur le terrain, d'**ateliers collectifs**, ainsi que par des **événements locaux**...



### RH TPE

**Objectif : Professionnaliser la gestion des Ressources Humaines des TPE**

**80** rendez-vous individuels en entreprise  
**4** ateliers collectifs regroupant **78** représentants d'entreprises  
**1** essaimage  
**6** notes d'information (veille RH, économique et sociale)  
**113** accompagnements au recrutement : **102** postes pourvus

**Action "Nos séniors valent de l'or" : 9** évènements (ateliers, immersions en entreprise, table ronde...), de nouveaux partenariats, **2** capsules vidéos, **1** émission radio...



### DIGITAL TPE

**Objectif : Amorcer la transition numérique des TPE**

**59** rendez-vous individuels en entreprise  
**1** atelier thématique : "Communiquer en ligne de manière responsable"  
**4** notes d'information (veille numérique et IA) / **5** fiches pratiques

**Action "Digital TPE IA" : 17** rendez-vous individuels, enquête sur les usages de l'IA, **6** fiches pratiques

**Action "Parcours sobriété numérique" : 3** ateliers collectifs, **3** capsules vidéos, **36** participants, **12** supports pratiques, kit ressources...

**Autres actions** : Coorganisation du forum **Job Connect** / Jury **Tremplin Numérique**...



### RSE TPE&PME

**Objectif : Permettre aux TPE/PME d'initier ou structurer leur démarche RSE**

**50** rendez-vous individuels en entreprise  
**10** animations ou coanimations d'ateliers collectifs regroupant plus de **74** représentants d'entreprises  
**4** notes d'information (veille sociétale et environnementale)  
**1** fiche et **1** outil pratique

**Action "Forum des solutions RSE #2" : 120** participant.e.s, plus de **100** rencontres BtoB, **1** table ronde "RSE en action : témoignages d'entreprises engagées" avec **4** entreprises locales, **8** pitchs d'apporteurs de solution issus de l'économie sociale et solidaire...

## ZOOM SUR :

### “Nos Séniors Valent de l’Or !”

2 sessions “Immersion Nos Séniors Valent de l’Or !” : 59 entreprises mobilisées, 56 immersions réalisées en entreprise par des candidats de 50 ans et +

76 participants aux deux matinées d’information sur les dispositifs et formations dédiés aux séniors, et rencontre informelle avec les entreprises

**L’objectif ?** Permettre aux entreprises de se rendre compte de l’employabilité des séniors et d’identifier des candidats et aux demandeurs d’emploi de 50 ans et + de découvrir d’autres secteurs d’activités, de reprendre confiance et d’envisager des reconversions directes ou par la formation



### Parcours sobriété numérique

Un cycle de trois ateliers consacrés à la sobriété numérique a été organisé

À travers des thématiques clés : **équipements informatiques**, **l’intelligence artificielle générative** et la **communication responsable**

**L’objectif ?** Proposer un accompagnement opérationnel qui permet aux entreprises d’interroger leurs pratiques et de mettre en oeuvre des actions concrètes à court, moyen et long terme



### Forum des solutions RSE #2

La deuxième édition du Forum des solutions RSE a été organisée afin de favoriser des échanges concrets entre entreprises engagées et acteurs porteurs de solutions responsables

**L’objectif ?** S’inspirer d’entreprises engagées, découvrir des solutions concrètes et renforcer les partenariats avec des structures locales impliquées dans les transitions.



# LES ACTIONS TRANSVERSALES

## LA CLAUSE D'INSERTION SOCIALE

La clause d'insertion sociale permet le retour à l'activité professionnelle de personnes éloignées de l'emploi, en leur réservant un volume d'heures minimum de travail au moyen de marchés publics ou privés.

**294 963** heures réalisées

**195** entreprises ont réalisé des heures de clause d'insertion en qualité d'attributaires de marchés. **35** sur 195 ont été rencontrées afin de leur présenter le dispositif clause, les accompagner concernant les recrutements sur critère ou faire le point sur les heures à effectuer

**68** offres diffusées et **48** offres pourvues

**551** personnes ont bénéficié d'un contrat lié à la clause d'insertion (119 femmes / 432 hommes)

**9** ateliers

**21** permanences QPV

**1** forum "Bâtis Ta Ville" (env. 300 personnes présentes)



## LA COORDINATION REGIONALE DE LA CLAUSE

A la demande de l'Etat, le coordinateur régional est l'interlocuteur privilégié des acheteurs régionaux. Il assure l'interface entre les différents acteurs et les facilitateurs, et entre les facilitateurs d'une même région ou d'un même département. Il anime le niveau régional et assure un rôle pivot entre le niveau régional et le niveau local.

**141 002** heures réalisées à l'échelle de la Région Bretagne

**2** nouveaux donneurs d'ordres sur le Pays de Brest

**8** réunions d'animation facilitateurs AAP

**20** réunions acheteurs

**3** réunions partenaires insertion (échelle régionale)



## LES ENTREPRISES S'ENGAGENT FINISTÈRE

Le club mobilise et anime un réseau d'entreprises engagées dans le Finistère à travers diverses actions.

**375** membres dont 77 nouvelles entreprises membres en 2025

**10** événements "S'informer" : handicap, emploi des jeunes, lutte contre la récidive, mobilité...

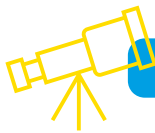
**12** événements "Passer à l'action" : emploi des seniors, lever les freins au recrutement...

**1** événement "Se rassembler"

**5** actions en faveur des publics des quartiers prioritaires

**8** newsletters





## ORIENTATIONS 2026



Poursuivre la mise en œuvre et le déploiement des dispositions de la loi Plein Emploi applicable depuis le 1<sup>er</sup> janvier 2025



Participer au Groupe de Travail national SI Plateforme initié par France Travail et Alliance Villes Emploi pour ce qui concerne les partages de données de suivi des publics en lien avec le Réseau Pour l'Emploi



Animer et déployer le dispositif BREIZH AMIS : accompagnement spécifique des publics réfugiés, ressortissants des pays tiers ou encore bénéficiaires de la protection internationale en consortium avec les Missions Locales du Pays de Brest et du Pays de Cornouailles, de Coallia et de Brest métropole



Œuvrer à l'organisation et au déploiement d'une démarche de Gestion Prévisionnelle Territorialisée des Emplois et des Compétences dans les métiers du Prendre Soin à l'échelle du territoire du Pays de Brest



Aller Vers et mobiliser les entreprises en faveur de l'inclusion des publics les plus éloignés de l'emploi



Poursuivre les travaux d'appropriation de l'Intelligence Artificielles par les TPE



Apporter un appui RH et RSE aux TPE et informer sur les impacts de la loi du 24 octobre 2025 portant la transposition des accords nationaux interprofessionnels en faveur de l'emploi des salariés expérimentés et relatif à l'évolution du dialogue social (ex : action dédiée "Nos Séniors Valent de l'Or" pour les salariés expérimentés),



Promouvoir la clause d'insertion et ses déclinaisons sur le territoire, soutenir son usage par les acheteurs publics et privés et communiquer sur les impacts positifs générés



Gérer et administrer la dotation FSE+ dans un contexte budgétaire global contraint

**ACCUEILLIR ET INFORMER LES NOUVEAUX ÉLUS DE MARS 2026 SUR LA DIVERSITÉ D'ACTIVITÉ ET L'OFFRE DE SERVICE DE DEFIS EMPLOI PAYS DE BREST EN FAVEUR DES PERSONNES EN DEMANDE D'EMPLOI ET DES ENTREPRISES DANS UNE DÉMARCHE QUALITATIVE CONTINUE**

## Réseau Pour l'Emploi (RPE) dont financeurs



Cofinancé par  
l'Union  
Européenne



DEFIS EMPLOI PAYS DE BREST

1 RUE LOUIS PIDOUX, BREST

02.98.42.08.24

WWW.DEFISEMPL0I.BZH

