

DEFIS Emploi Pays de Brest

2020

**RAPPORT
D'ACTIVITÉ**

UNE ANNÉE D' ACTIONS AU SERVICE DU PAYS DE BREST



EDITO

L'année 2020 a été caractérisée pour tous par une crise sanitaire sans précédent. Nous avons dû adapter nos modalités d'intervention afin de pouvoir mettre en œuvre notre plan d'action et poursuivre l'accompagnement des personnes en recherche d'emploi ainsi que l'appui aux entreprises, dans le respect des protocoles et dispositions sanitaires qui se sont succédés.

Cette crise a particulièrement fragilisé les publics en termes de besoins alimentaires et d'accès aux soins. Elle a mis en lumière les problématiques de mobilité et d'usage du numérique. **Toute l'équipe s'est mobilisée pour construire des réponses adaptées et appropriées en maintenant un lien constant** a minima par téléphone ou visioconférence, afin de répondre aux besoins émergents en direct ou par la mobilisation de notre partenariat.

La crise a aussi affecté nos entreprises, principalement les TPE et PME, qui se sont pour certaines retrouvées démunies pour faire face à la situation. Là aussi, les équipes DEFIS Emploi Pays de Brest se sont mobilisées et ont poursuivi un accompagnement adapté avec notamment la diffusion de « Notes d'information COVID » destinées à informer des dispositions légales de soutien mises en œuvre (chômage partiel, congés pour garde d'enfants, prêts garantis, appui numérique etc.).

L'accompagnement téléphonique ou en visioconférence a remplacé temporairement les entretiens en face à face afin de **continuer à dispenser un appui personnalisé à chaque entreprise** en fonction du contexte général. Nous avons également mené plusieurs enquêtes auprès des entreprises qui nous ont permis de mieux identifier leur besoin et d'adapter ou d'orienter nos réponses.



Pour autant, nous avons aussi continué à soutenir les démarches de recrutement qui n'ont pas cessé durant toute l'année.

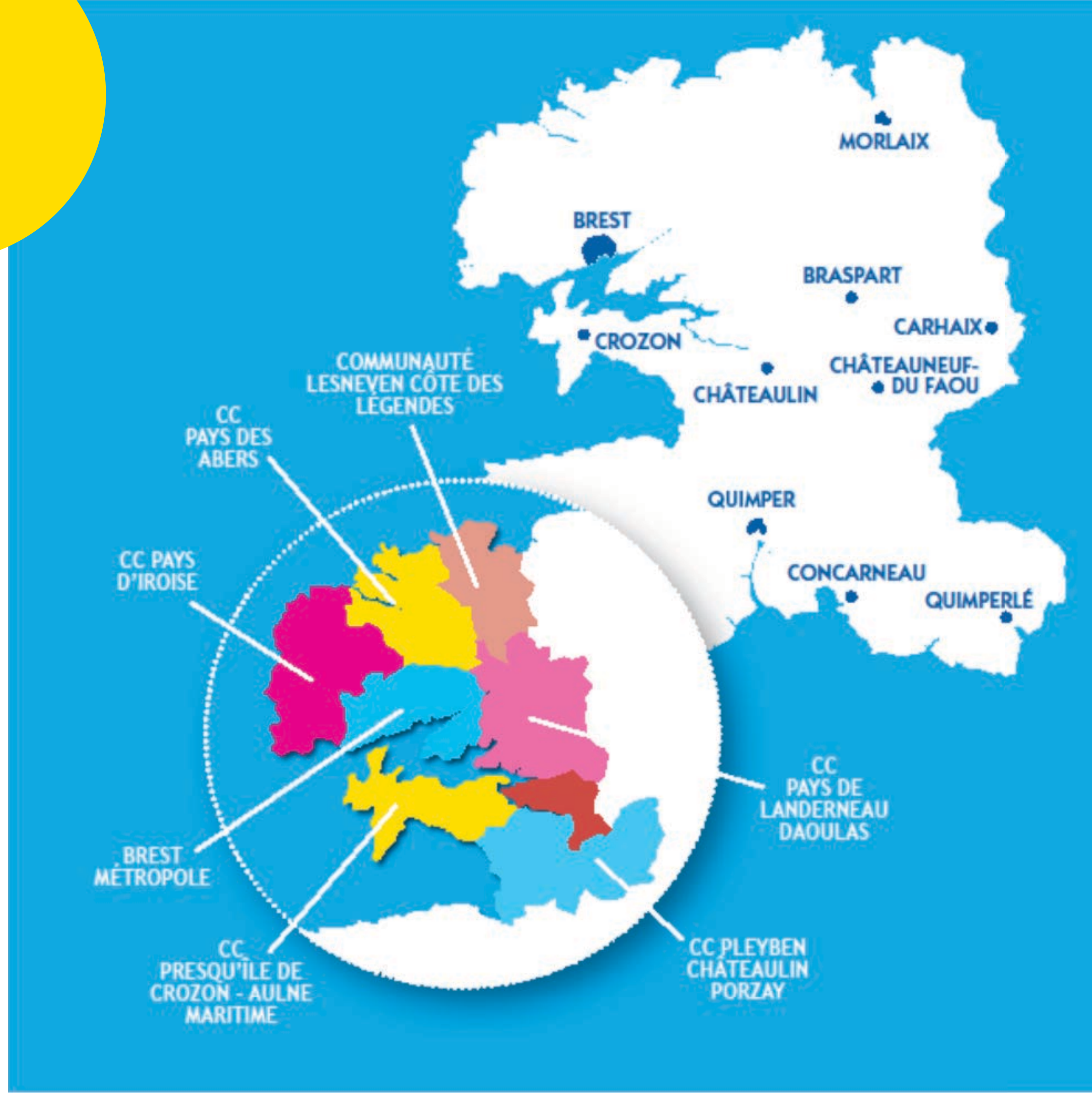
Certains secteurs professionnels ont continué à recruter activement, jusqu'à rencontrer une pénurie de profils pour lesquels le recours à des solutions de formation s'organise : métiers d'aide à la personne, bâtiment, etc. Pour preuve de la situation contrastée rencontrée sur notre territoire, **les résultats records de la clause d'insertion avec plus de 213 000 heures réalisées cette année.**

De nouvelles actions ont également vu le jour, comme le projet Brest_COB_Inclusif lancé en juillet et pour lequel DEFIS Emploi Pays de Brest et ses huit partenaires (notamment le Pays Centre Ouest Bretagne) ont été lauréats de l'Appel à projet PIC 100 % inclusion.

Ce qui fait de cette année 2020, inédite pour tous, une année riche d'actions et d'engagements pour DEFIS Emploi Pays de Brest.

Nous avons donc le plaisir de vous présenter ici les temps forts et les actions phares 2020 qui font la fierté de toute une équipe au service du Pays de Brest.

BERNADETTE ABIVEN
Présidente DEFIS Emploi Pays de Brest





Accélérateur de solutions emploi





+ de 1400

personnes accompagnées en 2020 dans leur parcours vers l'emploi, la formation ou la création d'entreprise.



+ de 530

entreprises accompagnées en 2020 dans leur gestion des ressources humaines, leurs recrutements et leur transition numérique.



Accompagner vers l'emploi

INCLUSION

Le dispositif PLIE c'est avant tout un un réseau d'acteurs locaux engagés ensemble pour faire réussir un projet de territoire : lutter contre l'exclusion professionnelle en Pays de Brest.

Notre philosophie : favoriser la rencontre directe entre les entreprises et les demandeurs d'emploi pour leur donner de meilleures chances de valoriser leur savoir-être et leurs compétences. Mais aussi : des professionnels acculturés au monde de l'entreprise, une vision dynamique des parcours vers l'emploi.



**1323 personnes
accompagnées**

EN 2020 DONT 557 NOUVEAUX PARTICIPANTS.

165 SORTIES POSITIVES

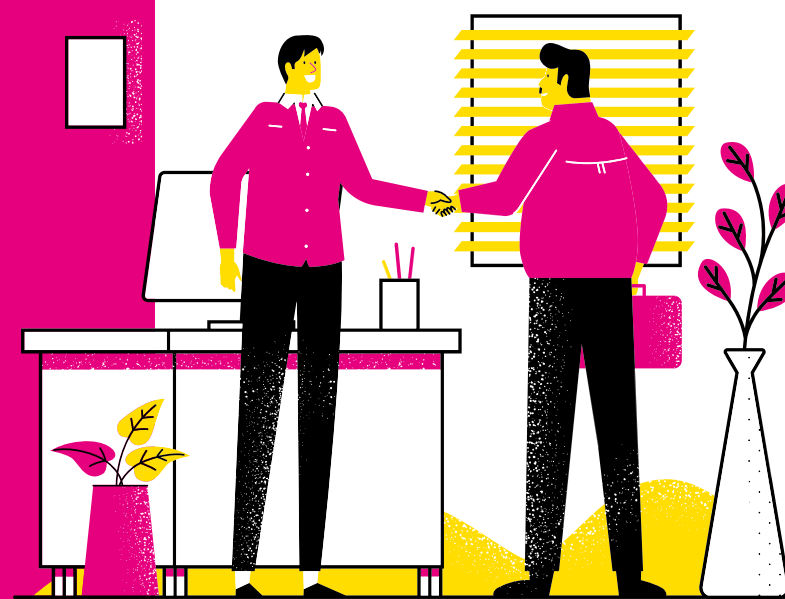
Pour un emploi durable
de + de 6 mois

1009 CONTRATS DE TRAVAIL SIGNÉS

Dont 679 contrats en secteur marchand

65

entrées en formation qualifiante





226 ORIENTATIONS

vers les ACI du Pays de Brest

45 INTÉGRATIONS AU PLIE

soit 20% de taux d'intégration

63 RECRUTEMENTS

en ACI soit 28% d'intégration
en chantiers

Pôle Chantiers

**MISE EN OEUVRE DES
PARCOURS EN ACI***

*Ateliers et chantiers d'insertion

PLATFORME IAE

Préparation de la mise en place de
la plateforme en janvier 2021



Initiateur de parcours

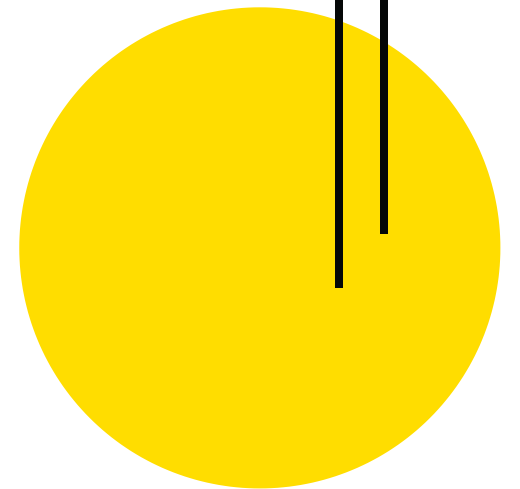
**Impulser des parcours d'insertion
et mobiliser les publics privés
d'accompagnement.**

18 PERMANENCES (3 LIEUX DÉDIÉS)

Les permanences ont été suspendues à cause de la crise sanitaire mais un accueil a été assuré au sein des locaux DEFIS Emploi.

46 PERSONNES RENCONTRÉES

Et 16 orientations vers le PLIE pour intégration





Pôle ingénierie et coordination

ANIMER UN RÉSEAU DE 500 ENTREPRISES

mobilisées sur les actions du dispositif PLIE

CONTRIBUER AU DÉVELOPPEMENT LOCAL

Participation aux instances de concertation et
décision du Contrat de Ville

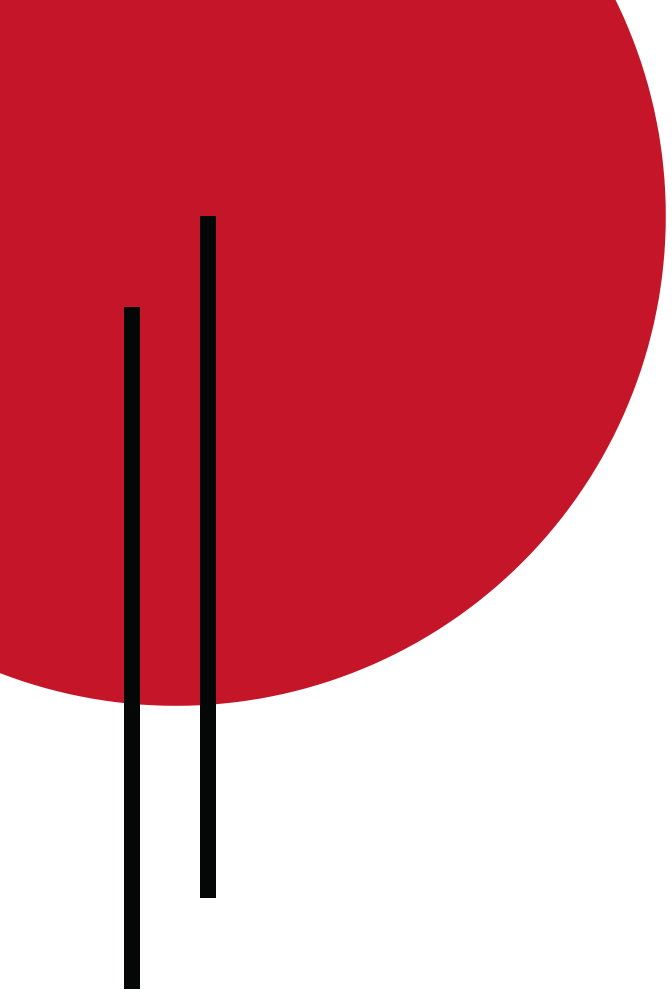
ET À LA CRÉATION D'EMPLOIS

Lancement d'une 2e coopérative de restauration
à Pontanezen avec l'ADESS

PROPOSER DES ACTIONS INNOVANTES

Développement du projet JO2B2BIKE
- mobilité douce dans l'emploi





MATINALES ENTREPRISES



VALORISATION DES PARCOURS
D'HABITANT.E.S DES QPV



CAFÉS RENCONTRE
TERRITOIRES



Des actions
concrètes pour et
avec les participants

MARRAINAGE/
PARRAINAGE

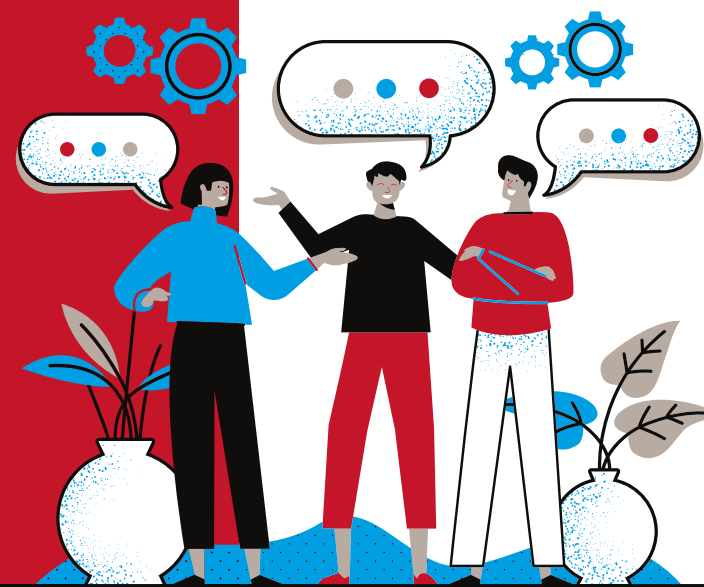


33 MATINALES

- 140 participant.e.s
- 105 offres d'emploi captées
- 58 entretiens individuels avec un.e responsable du recrutement
- 18 démarrages de contrats

UN CAFÉ RENCONTRE TERRITOIRE* - CCPI

6 entreprises mobilisées
50 participant.e.s
3 personnes en recherche d'emploi
en charge de l'animation



* Les 5 autres cafés rencontres territoires prévus en 2020 ont dû être annulés à cause de la crise sanitaire.

Valorisation des parcours d'habitant.e.s des QPV

Action marrainage / parrainage

3 CAFÉS RENCONTRES

Organisés à Pontanezen, Bellevue et au Relecq-Kerhuon

**+ DE 30 EMBAUCHES / STAGES
NÉGOCIÉS AVEC LES ENTREPRISES**

MOBILISATION DE 15 ENTREPRISES

Plus de 200 participants, 15 animateurs.trices et appui à la réalisation de vidéos de présentation des entreprises

20 MARRAINAGES - PARRAINAGES

30 entreprises mobilisées et ouverture du réseau du PLIE aux SIAE du Pays de Brest pour les salarié.e.s en insertion

CitésLab : informer et susciter l'envie d'entreprendre

100

PORTEURS DE PROJETS

reçus et accompagnés dans leur projet
(45% toujours en parcours création et 30% en
parcours emploi formation)

63 permanences dans les centres sociaux

34

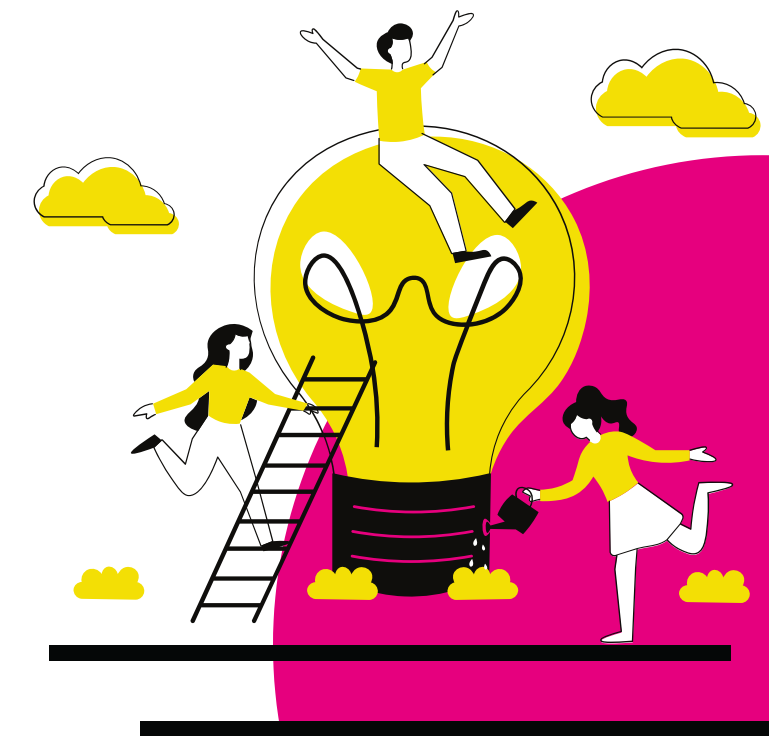
ACTIONS COLLECTIVES DE SENSIBILISATION ET AMORÇAGE

130 participant.e.s

40

RÉUNIONS PARTENARIALES

et participation aux actions et événements
locaux ou du réseau national CitésLab - BPI





ADVENTUS

**Accompagnement
socio-professionnel
des réfugiés**

131 RÉFUGIÉS ACCOMPAGNÉS

145 entrées dans le dispositif depuis son démarrage (avril 2019) dont 93 entrées en 2020

60 CONTRATS DE TRAVAIL

négociés pour 40 réfugiés

17 DÉMARRAGES DE FORMATION QUALIFIANTE

En maçonnerie, peinture, boulangerie,
hôtellerie et mécanique auto

34 ENTRÉES EN FORMATION

Actions de formation AFC, Prépa, AFPR ...





**+ DE 60 ENTREPRISES
PARTENAIRES**



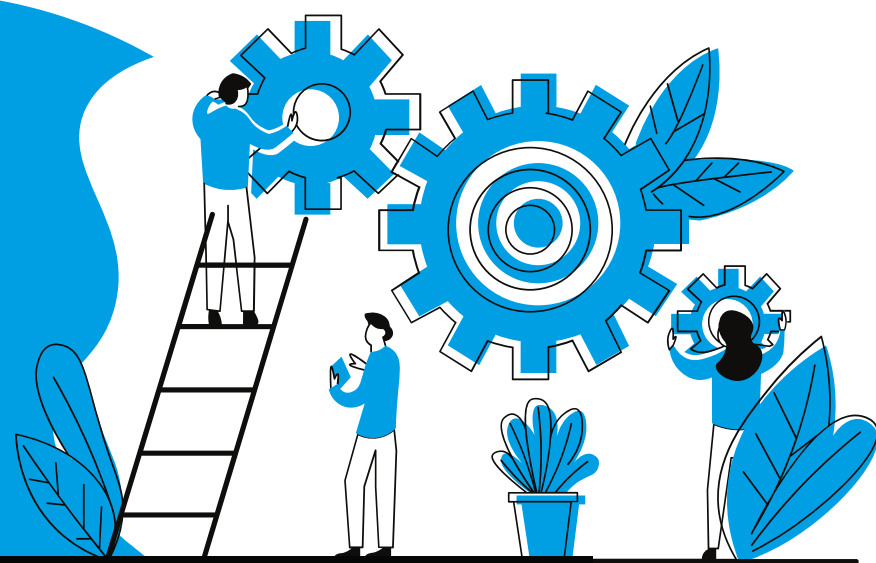
20 STAGES EN ENTREPRISE

12 CDDI en structures de l'Insertion par
l'activité économique (IAE)



**13 sorties positives pour un CDD
de + de 6 mois ou un CDI**

La clause d'insertion : un levier pour l'emploi



46 MAITRES D'OUVRAGE

Promotion de la clause d'insertion auprès des acheteurs publics et privés.

427 BÉNÉFICIAIRES EN 2020

97 CONTRATS DE +6MOIS

Accompagner les entreprises dans le développement de l'offre d'insertion et diversifier les publics recrutés.

**53% DES BÉNÉFICIAIRES (2019)
EN EMPLOI EN 2020**

Un réel levier pour l'insertion professionnelle

Record d'heures depuis la mise en œuvre de la clause d'insertion sur le territoire en 2006 avec :

**+ de 213 000 heures
réalisées en 2020**

SUR LE TERRITOIRE.

**SOIT 117 ÉQUIVALENTS TEMPS PLEIN
SUR L'ANNÉE.**



Un activateur de recrutement pour les métiers en tension

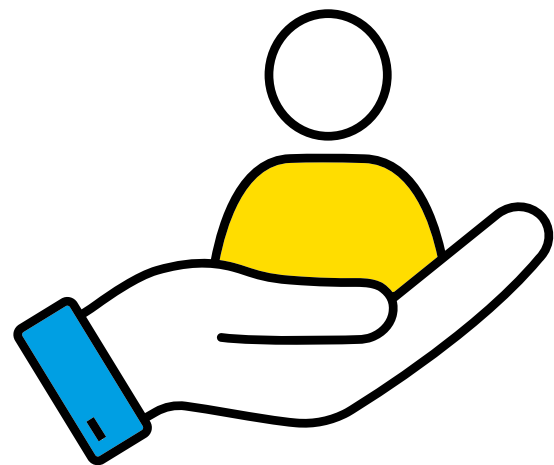
La Clause d'insertion sociale a été peu impactée par la pandémie de Covid19 avec :

- + de 213 000 heures réalisées,
- 8 nouveaux donneurs d'ordre,
- 440 marchés de travaux et services,
- 127 entreprises dont 90 sur le Pays de Brest (+ de 90% d'entreprises bretonnes).

Ce sont principalement les rencontres physiques avec les entreprises (28 rencontres) qui ont été limitées par le Covid19 mais remplacées par **plus de contacts par mail et téléphone (1125 contacts)**.

Appui entreprises

ACCOMPAGNER LES TRANSITIONS ET LA MONTÉE EN
COMPÉTENCES AVEC RH TPE ET DIGITAL TPE



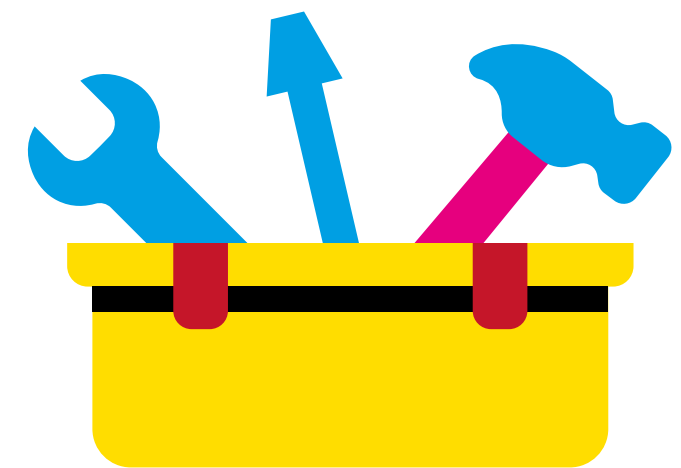
Professionnaliser
la gestion RH



Sensibiliser aux
bonnes pratiques



Accompagner la
transition digitale



Proposer des
outils pratiques

121 TPE

soutenues en ressources humaines en
RDV individuel RH TPE

**87 RECRUTEMENTS
ACCOMPAGNÉS**

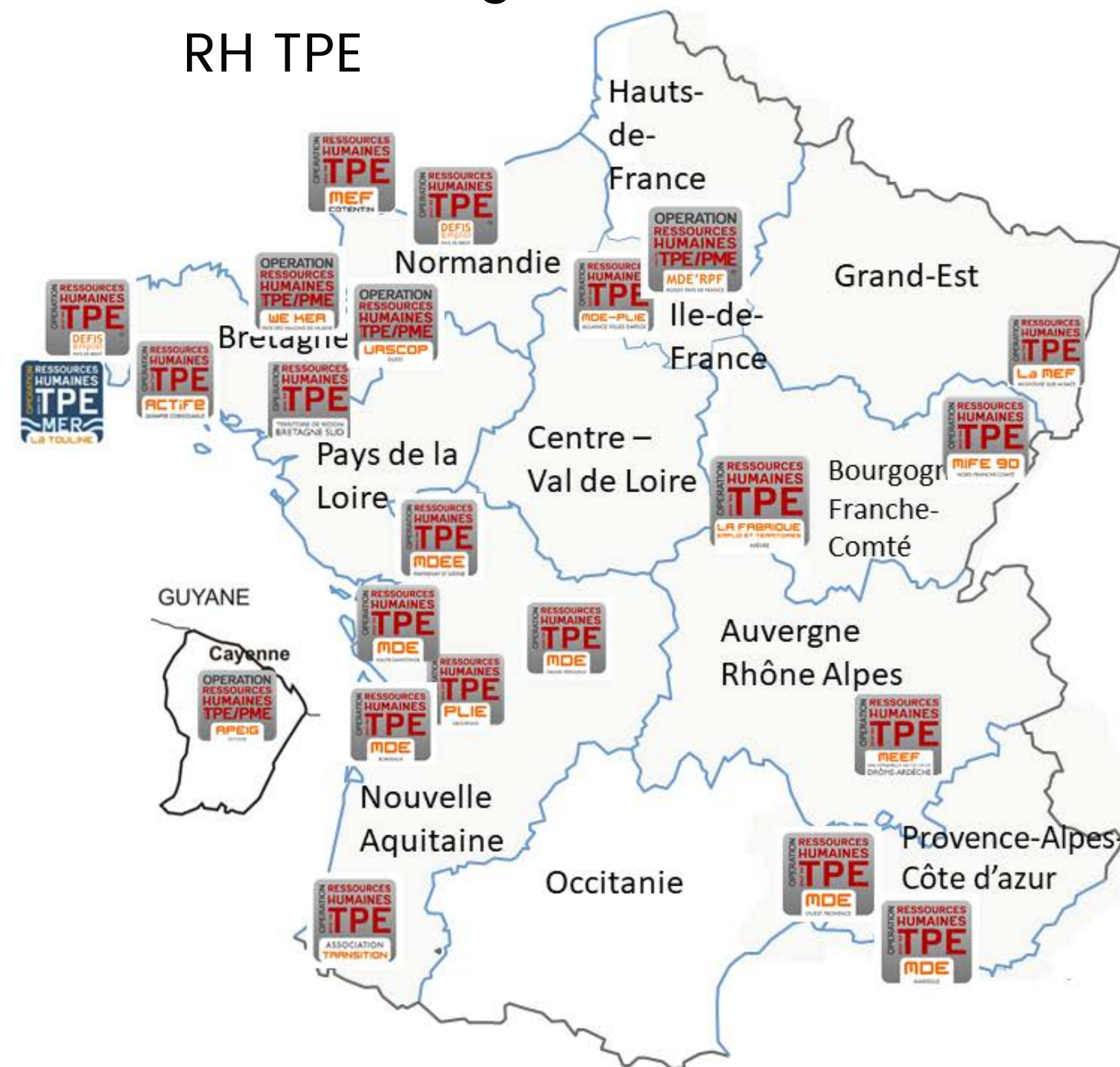
75 postes pourvus, 8 en cours et 4 annulés

**61 mises en
relations
partenariales**

8

nouveaux essaimages

RH TPE



96 TPE

ACCOMPAGNÉES DANS LEUR
TRANSITION NUMÉRIQUE
PAR DIGITAL TPE

Dont 80 TPE vues en RDV
individuels et 16 en temps
collectifs

Appui spécifique commerces de
Daoulas : aide à la mise en place
de solutions de vente en ligne
pendant le 2e confinement



**Animation de 2 ateliers pour la
coopérative de restauration de l'ADESS**

Groupes de travail

LE PRÊT DE COMPÉTENCES ENTRE ENTREPRISES

Animation de réunions du groupe de travail et animation de 2 webinaires sur les mesures et l'accompagnement à destination des dirigeants de TPE



LA FORMATION

Focus formation dans 6 notes d'information "Appui entreprises - Covid19" diffusées auprès de 650 TPE : FNE Formation, formations digitales, prévention et sécurité Covid19 ...



TPE/PME ET VENTE EN LIGNE

Animation de réunions du groupe de travail pour la conception d'un guide pratique.



GPTEC "Anticipation des mutations économiques" induites par la crise sanitaire

Soutenir les dirigeant.e.s de TPE



ENVOI DE NOTES D'INFORMATIONS SPÉCIFIQUES COVID19



25 notes "Appui entreprises - Covid19 /RH" diffusées à 650 TPE



10 notes "Appui entreprises - Covid19 /Numérique" diffusées à 150 TPE



RÉALISATION DE DEUX ENQUÊTES AUPRÈS DE 650 ENTREPRISES

"Comment affrontez-vous la crise votre entreprise, vos salariés et vous?" **200 retours de TPE sur l'ensemble des deux enquêtes** et diffusion des résultats au réseau.

Digital Emploi

Sensibiliser et lever les freins à l'utilisation d'outils numériques par l'entrée concrète des métiers.

19 PARTICIPANTS EN 2020

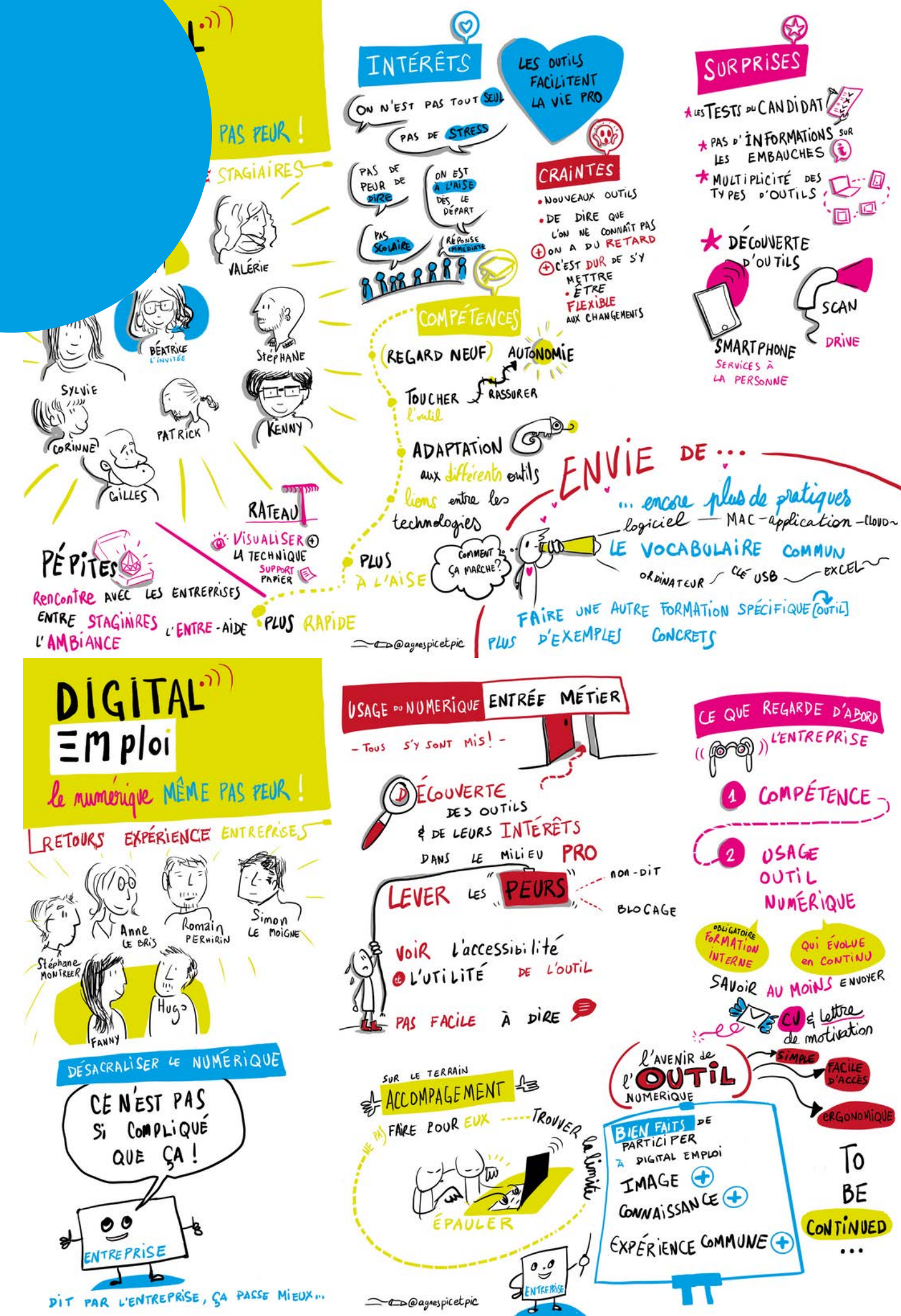
38 inscrits en tout sur l'ensemble des 3 sessions (dont 1 en 2019)

6 ENTREPRISES PARTENAIRES

RATP Brest, Titi Floris, Aides et Présences, Randstad, Tribord, Leclerc Drive

28% DE RETOUR À L'EMPLOI DANS LES 6 MOIS

Et amélioration générale des compétences numériques
75% de participants sont allés au bout de la formation



Brest_COB_Inclusif

PIC 100% inclusion

"La Fabrique de remobilisation"



20 personnes mobilisées

En entrée de parcours entre juillet et décembre



2 forums "TNQ* d'été"

200 participants en QPV, + de 30 entreprises, organismes de formation et partenaires présents.

+ de 25 recrutements et stages négociés



**Favoriser la rencontre
demandeurs d'emploi /
entreprises**

Sortie en mer sur La Nébuleuse

25 participants et 3 entreprises mobilisées

* Talents de Nos Quartiers

Gestion du Fonds Social Européen



18 opérations instruites et conventionnées



1 549 479 € de FSE programmé en 2020

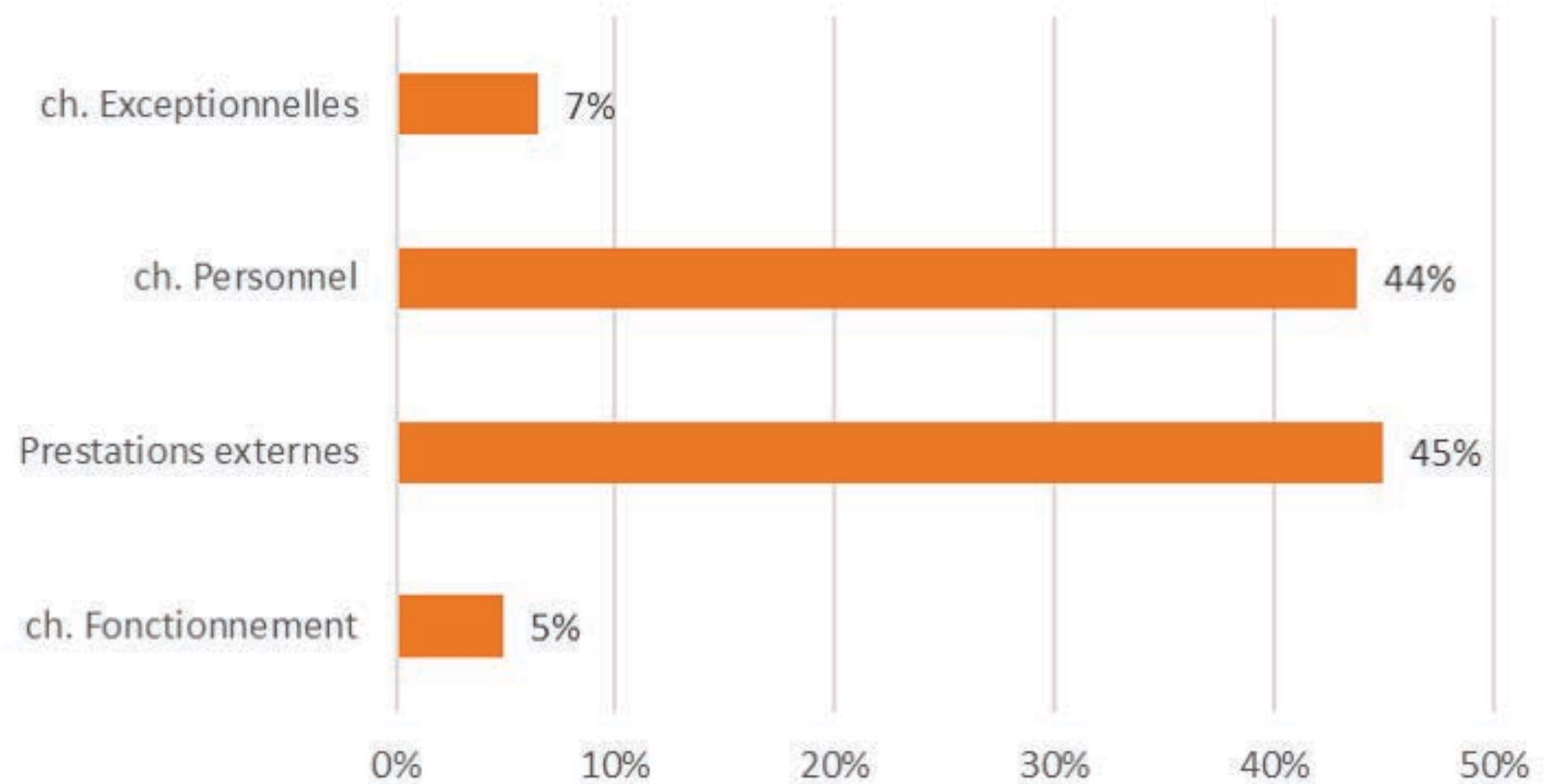
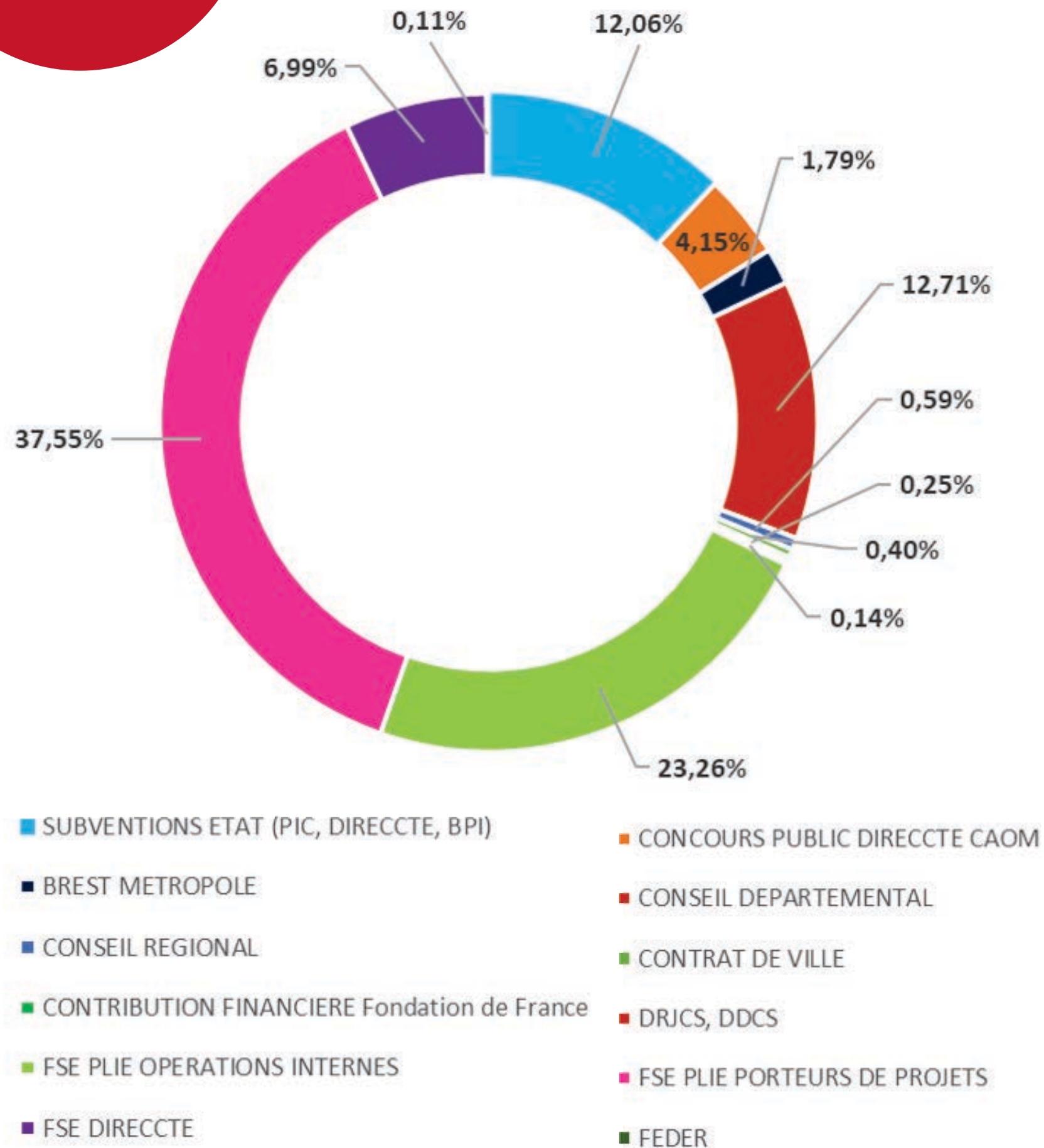
- Référents de parcours PLIE
- Chargés de relations entreprises
- Chantiers d'insertion
- Ingénierie et animation territoriale



Pour l'accompagnement de 1323 personnes

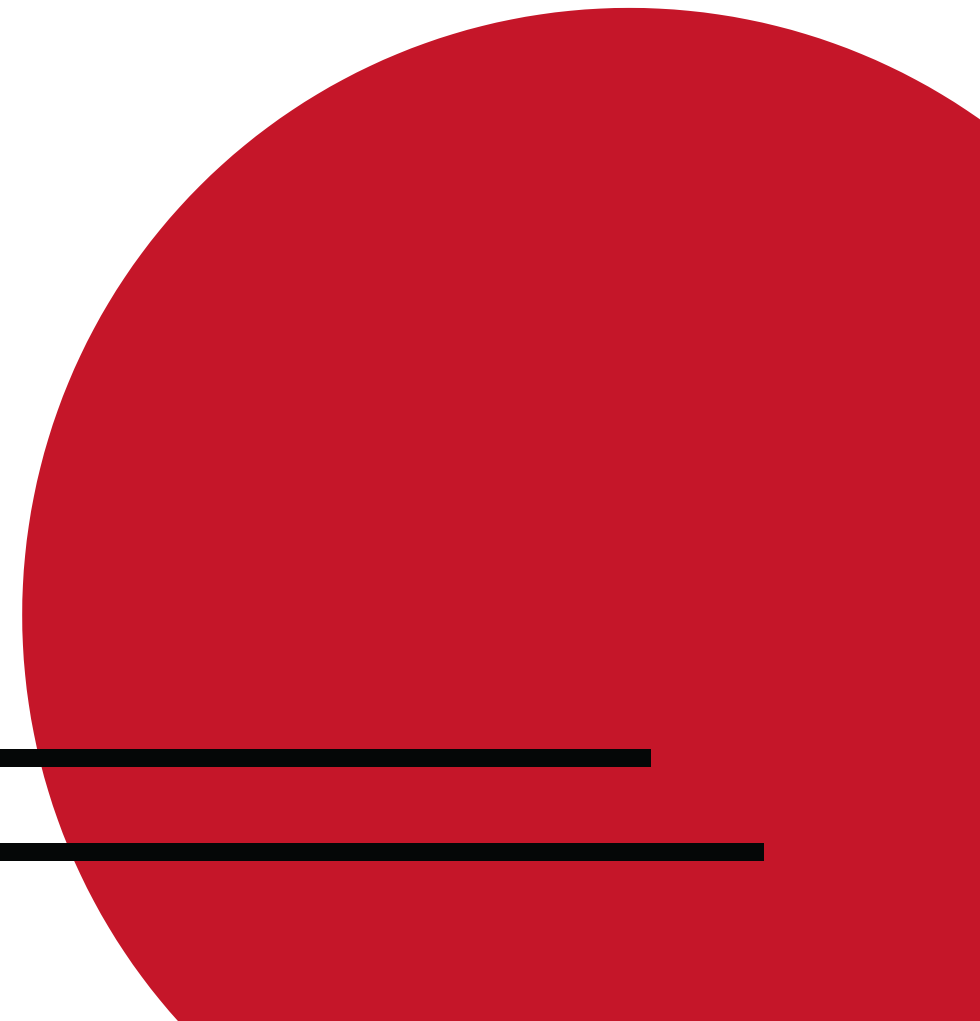
Bilan financier

Répartition des subventions, concours publics et contributions financières et répartition des charges pour l'année 2020





L'équipe



CONTACT



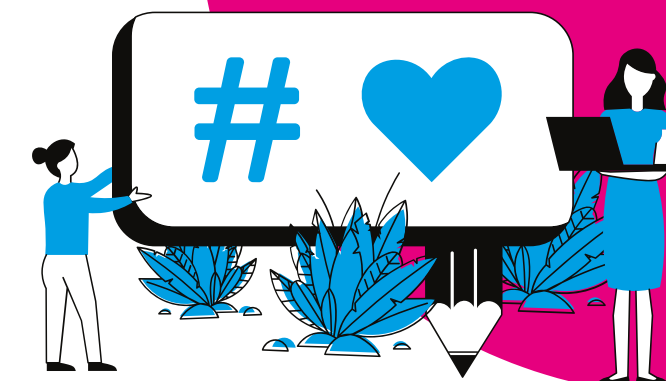
TWITTER

Suivez toute notre actualité sur
@DEFIS_Emploi



FACEBOOK

Notre page
@DEFISEMPLOIPaysdeBrest



ADRESSE

Pépinière Poul ar Bachet
1 rue Louis Pidoux, 29200 Brest

NUMÉRO DE TÉLÉPHONE

02 98 42 08 24

ADRESSE E-MAIL

contact@defisemploi.bzh

www.defisemploi.bzh



UNION EUROPEENNE

Ce projet est cofinancé par le Fonds Social européen dans le cadre du programme opérationnel national " Emploi et Inclusion " 2014 - 2020