

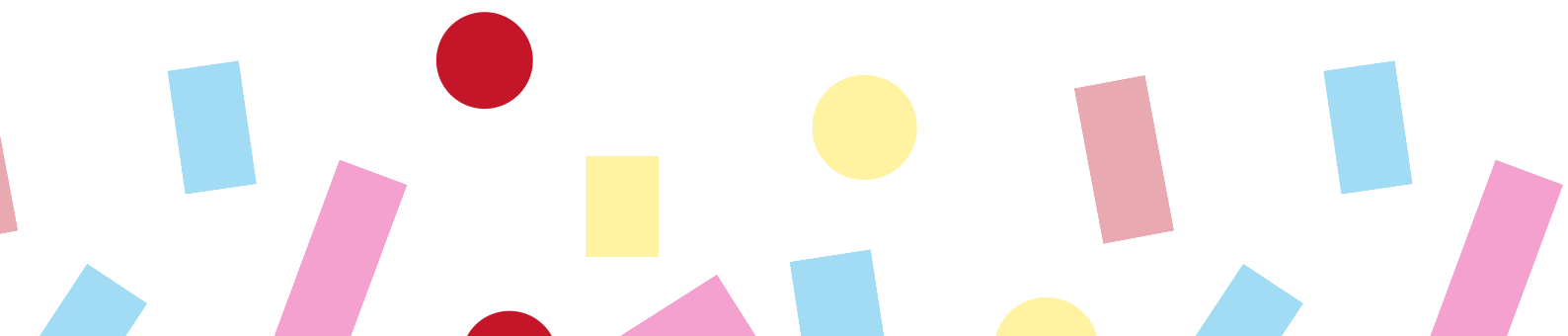
RAPPORT D'ACTIVITÉ

DEFIS Emploi Pays de Brest

2023

SOMMAIRE

- 01** Edito
- 02** Qui sommes-nous?
- 03** Notre équipe
- 04** Accompagnement renforcé
- 05** Appui entreprises
- 06** Actions transversales
- 07** Bilan financier



ÉDITO

30 ANS ! 1993 - 2023

Née en 1993 sous
l'appellation Plan Local
pour l'Insertion et
l'Emploi, l'association
DEFIS Emploi Pays de
Brest a fêté ses 30 ans !



30 ans d'expérience, d'accompagnement, d'aller vers, d'initiatives, de résultats avec plus que jamais l'envie de servir le territoire et ses habitants !!!

Retour sur 2023

Le contexte socio-économique de l'année 2023 reste favorable en terme de dynamique de l'emploi quand bien même une très légère augmentation du taux de chômage 6.3 % (+0.04) à fin 2023 semble amorcée sur le bassin d'emploi de Brest.

DEFIS Emploi Pays de Brest présente néanmoins des résultats significatifs en termes d'accompagnement des publics et d'appui aux entreprises, des nouveautés s'agissant d'actions malgré un contexte financier plus contraint.

Quelques illustrations des résultats 2023 :

La clause d'insertion a généré un nombre d'heures de travail inégalé depuis son lancement sur le territoire en 2006 soit l'équivalent d'une PME de 165 ETP.

DEFIS Emploi a accompagné près de 1 700 personnes à travers ses différents dispositifs.

Pas moins de 700 entreprises ont été mobilisées, soutenues ou accompagnées en direct par les équipes de DEFIS tout au long de l'année pour favoriser l'emploi et faire reculer des difficultés de recrutement bien identifiées sur le territoire.

Des nouveautés en 2023 :

De nombreuses transitions sur les volets sociétal, environnemental, numérique s'imposent à nous et les entreprises sont directement concernées. C'est pourquoi, DEFIS Emploi a lancé l'expérimentation RSE TPE/PME auprès de quelques entreprises afin d'apporter un éclairage sur la Responsabilité Sociétale des Entreprises et la diversité de sa mise en œuvre et ainsi soutenir le développement de plans d'actions à mettre en œuvre.

L'emploi des seniors ou encore la gestion de fin de carrière sont des sujets qui méritent une attention particulière dans une période où l'âge du départ à la retraite recule. DEFIS Emploi a testé une action « d'immersion seniors » au sein d'entreprises sur une journée. Les résultats sont très positifs et encouragent à poursuivre ces travaux en 2024 !

Une gestion FSE+ resserrée (PLIE)

Une baisse de la dotation FSE+ 2022_2027 a été annoncée en 2022 par l'Etat. Grâce à la dotation complémentaire FSE REACT accordée, 2023 a été une année de transition et a permis d'anticiper une gestion resserrée dès 2024 dans le financement des partenaires territoriaux. Rendez-vous et échanges ont balisé 2023 pour anticiper les effets de diminution voire d'arrêt de financement FSE+ en 2024.

Perspectives 2024

L'accompagnement des publics vers et dans l'emploi et l'appui aux entreprises sont et resteront au cœur des actions de DEFIS Emploi. Dans un contexte économique et législatif en pleine mutation notamment avec la loi sur le Plein Emploi, de nouvelles expérimentations s'annoncent quant à l'accompagnement des bénéficiaires du RSA.

DEFIS Emploi Pays de Brest fera, à nouveau, preuve d'adaptabilité, de réactivité et de co-construction partenariale, signature d'une riche expérience associative de 30 ANS !

Bernadette Abiven

Présidente DEFIS Emploi Pays de Brest

QUI SOMMES - NOUS?

DEFIS Emploi Pays de Brest est un outil territorial, une association Loi 1901 porteuse d'un Plan Local pour l'Insertion et l'Emploi (PLIE) et labellisée Maison de l'Emploi.

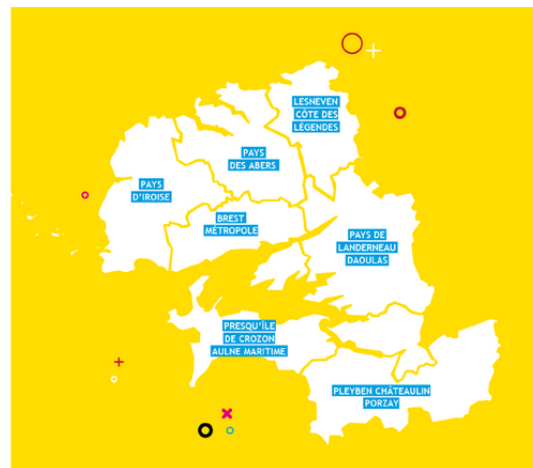
Conseil d'administration

Brest métropole, État, Conseil Régional de Bretagne, Conseil Départemental du Finistère et EPCI du Pays de Brest

Membre associé : France Travail

Organisme intermédiaire de gestion FSE

Désigné par Brest métropole par délégation de l'Etat



**Territoire d'action : Pays de Brest
7 intercommunalités - 103 communes
419 561 habitant.e.s**

Nos services & solutions

ACCOMPAGNEMENT RENFORCÉ

- PLIE
- ADVENTUS
- Brest Inclusif
- Conseil Numérique

APPUI ENTREPRISES

- RH TPE
- DIGITAL TPE
- RSE TPE_PME
- Clause d'insertion sociale
- Implication inclusive des entreprises

ACTIONS TRANSVERSALES

- Ingénierie de projets
- Coordination de la clause
- Politique de la ville

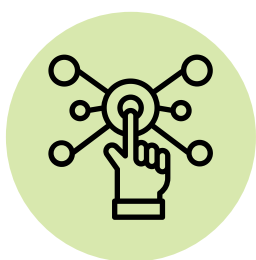
FONCTIONS SUPPORT

- Direction
- Gestion RH
- Comptabilité / Gestion FSE+
- Plateforme d'ingénierie financière

NOS MISSIONS



Accompagner le retour à l'emploi durable et à la formation qualifiante des publics



Anticiper et accompagner les mutations économiques



Participer au développement de l'emploi local sur le territoire

03

NOTRE ÉQUIPE

NOTRE ÉQUIPE



Bernadette ABIVEN

Présidente



Hélène LE BIHAN

Directrice



Guillaume JOURDEN

Directeur adjoint



Anne-Claire LE PAGE

Gestionnaire



Matelin KEREDEL

Chargé de mission RH



Kerlida DEJUSTE - SEZNEC

Cheffe de projet CitésLab



Bérengère PANETTA

Cheffe de projets RH et RSE



Alexandre GUINE

Chargé de mission
Relations entreprises



Marion Maury

Chargée de mission
Relations entreprises

Notre équipe



Pauline THOMAS

Chargée de mission
RSE TPE-PME



Fanny LEGRAND GODARD

Responsable Pôle Numérique



Laura LE DEZ

Chargée de mission
DIGITAL TPE



Marion DONNART

Responsable Gestion FSE
Chargée de projets Brest
Inclusif



Benjamin LECOEUR

Chargé de mission FSE



Capucine BIDEAU

Chargée de mission FSE



Stéphane GENTY

Chargé de mission
Captation de publics



Jérôme CORRE

Chargé de mission
Captation de publics



Bilitis GOMEZ

Cheffe de projet AMEDI

Notre équipe



Hervé CORRE

Chargé de relations entreprises



Christelle AMBERLIN

Cheffe de projet Clause Sociale d'Insertion & Coordinatrice régionale Clause Sociale



Tanocrède CHAUVIERE

Chargé de mission Clause Sociale d'Insertion & Coordinateur régional Clause Sociale



Magalie LE CORRE

Chargée de mission Clause Sociale d'Insertion



Anna LAURET

Chargée de mission Clause Sociale d'Insertion



Sabine LE REST

Responsable Pôle Accompagnement renforcé



Maëva LE LOARER

Responsable adjointe Pôle Accompagnement renforcé & Conseillère numérique



Virginie LEMOINE

Chargée de mission Accompagnement renforcé



Anaïs CLARMONT

Assistante Accompagnement renforcé

Notre équipe



Valérie CLAQUIN

Chargée de mission
Médiation numérique



Gaëlle PEN

Référente de parcours



Gaëlle LE GOFF

Référente de parcours



Isabelle MARTIN

Référente de parcours



Aurélie BILLON

Référente de parcours



Célia KERHAIGNON

Référente de parcours



Arnaud LE MENN

Chef de projet
ADVENTUS



Virginie RAOUL

Chargée de mission
ADVENTUS



Carine SOUBEN

Chargée de mission
ADVENTUS

04

**ACCOMPAGNEMENT
RENFORCÉ**



ACCOMPAGNEMENT RENFORCÉ

Dispositif PLIE

L'objectif de l'accompagnement renforcé est de conduire ou reconduire à l'emploi des personnes durablement exclues du marché du travail. Les bénéficiaires de cet accompagnement sont les :

- Demandeurs d'emploi de longue durée
- Bénéficiaires des minima sociaux : RSA, ASS et AAH
- Parents isolés, sous condition de ressources
- Bénéficiaires d'une reconnaissance de la qualité de Travailleur Handicapé (RQTH)
- Jeunes de moins de 25 ans, en difficulté d'insertion socio-professionnelle, à faible niveau de qualification ou en reconversion
- Séniors en difficulté d'insertion socio-professionnelle, à faible niveau de qualification ou en reconversion
- Étrangers, demandeurs d'emploi, bénéficiant d'une autorisation de séjour et de travail sur le territoire d'au moins 6 mois
- Bénéficiaires de la protection internationale
- Bénéficiaires d'un Pass IAE
- Demandeurs d'emploi, orientés par le Service Pénitentiaire d'Insertion et de Probation (SPIP)
- Personnes en situation de grande précarité liée au logement

Une attention particulière est portée aux publics cibles des politiques publiques de l'emploi. (Femmes, salarié.e.s en reconversion professionnelle, personnes issues des quartiers prioritaires Politique de la Ville)

1433 personnes en parcours



- Dont 257 personnes suivies sur le Pôle Chantier pour des chantiers financés FSE / DEFIS Emploi
- Soit 1176 accompagnements par les référents de parcours PLIE
- 594 nouvelles entrées en 2023
- 596 bénéficiaires du RSA accompagnés sous la référence RSA PLIE, soit 50.7% des publics suivis



2119 étapes de parcours déployées

- Emploi, aide à la mobilité, soutien numérique, appui psychologique, formation ...
- Soit 1.5 étape par personne en moyenne



789 contrats de travail signés

Tous types de contrats confondus,
6 personnes sur 10 en moyenne ont signé un contrat

Et 62 entrées en formation qualifiante



217 sorties positives

Soit pour des contrats de + de 6 mois et/ou
formation qualifiante - certifiante avec diplôme
obtenu

32

Commissions
d'évaluation des
parcours (CEVAL)

5

temps d'analyse
de pratiques

8

réunions Référents de
parcours - Chargés de
relations entreprises

100

personnes
accompagnées en
modalité "Coaching"

16

rencontres
partenariales pour
une présentation de
nos services

14

immersions facilitées
portées par DEFIS Emploi

Mais aussi :

- La mise en place de 12 ateliers thématiques avec interventions du Pôle numérique, RH TPE et la Clause d'insertion
- Un groupe de travail sur l'harmonisation de la saisie sur le logiciel UpVevo et la réalisation d'un guide de saisie
- Lancement du projet de parrainage / marrainage citoyen avec deux premiers parrainages effectifs
- Partenaire de l'événement Forum IAE / Handicap

Les actions complémentaires



Captation de publics

ALLER VERS les publics très éloignés de l'emploi et leur proposer un parcours d'accès à la formation et/ou de retour à l'emploi. L'opération est déployée sur le territoire de Brest métropole.



Brest Inclusif et Brest_COB Inclusif

Mettre en mouvement des personnes dites "invisibles" et réfractaires au système administratif. Une étape de remobilisation pour amorcer un parcours vers et dans l'emploi. Pour Brest_COB Inclusif, la remobilisation a été menée à l'échelle de deux territoires unis pour un même objectif et dans la dynamique du contrat de réciprocité "Ville-Campagne" qui lit Brest métropole et le Pays Centre Ouest Bretagne



ADVENTUS

Dans le cadre du Plan d'Investissement Compétences Intégration Professionnelle des Réfugiés (PIC IPR), le dispositif Adventus accompagne des publics sous statut de protection internationale dans leurs démarches d'accès à l'emploi et à la formation professionnelle.

Il permet la mise en relation directe des publics avec les entreprises du territoire majoritairement pour des emplois dits "en tension".

Captation de publics

- **Des permanences pour aller à la rencontre des publics**

Dans des lieux partenaires : Restos du cœur, Centre commercial Carrefour Iroise, Centre commercial Géant, Marchés de Bellevue, Kerinou et Saint Martin, Haltes, Point Kerros, OFII ...

- **Participation à des événements emploi**

Place de l'Emploi, Rues de l'emploi, 24H pour l'emploi

**47 personnes prescrites vers le PLIE,
Pour 19 intégrations dans le dispositif.**

53

permanences réalisées

238

personnes rencontrées

Brest_COB Inclusif

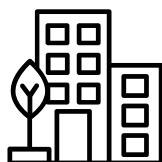
Ville et campagne unis pour la remobilisation vers l'emploi

Bilan global - fin de projet en juin 2023

L'objectif conventionné sur le projet est de 500 participants répartis comme suit :
300 pour le territoire Brest métropole et 200 pour le Centre Ouest Bretagne.

479 participants

accompagnés - soit 95.8% de l'objectif



332

participants pour
Brest métropole, dont
145 en QPV



147

en zone de revitalisation
rurale (ZRR), sur le
territoire COB



14%

de participant.e.s
reconnu.e.s Travailleur
Handicapé

- Captation des publics par des permanences bimensuelles dans les accueils de jour et structures de distribution alimentaire
- Accompagnements individuels ou collectifs
- Ateliers récurrents (CV, préparation à l'entretien d'embauche...)
- Événements, sorties culturelles et sportives : Brest court, Expo Corps Accords, La Recouvrance, partenariat avec le service sport de la ville de Brest, ateliers bien-être, visite de l'île de Batz

146 sorties en emploi et 96 formations

Brest Inclusif

Permettre aux personnes dites “invisibles” de réintégrer un parcours d’accompagnement vers l’emploi



81 permanences
22 orientations vers le PLIE et 9 intégrations



86 Diagnostics emploi réalisés



9 événements de remobilisation

- Journée Beach Sport
- Accompagnement au forum 24H de l’emploi
- Accompagnement de groupes pour les rues de l’emploi
- Découverte du Padel
- 2 temps de découverte des sports de raquette à Pen ar Streat
- Découverte Ping Pong;
- Spectacle “Ressort 6” par les participants
- Captation à Keragaouyat

200

personnes rencontrées et orientées dont 51 personnes vers le PLIE en 2023

ADVENTUS

Pour une Intégration durable dans l'emploi des publics réfugiés

Le dispositif s'intègre dans le PLIE et se caractérise par un accompagnement spécifique des personnes compte-tenu de leur statut : bénéficiaires de la Protection Internationale (BPI) et demandeuses et demandeurs d'asiles de + de 6 mois.

225 personnes

accompagnées - dont 91 entrées en 2023

Depuis le lancement en avril 2019, 384 BPI et demandeurs d'asiles ont intégré le dispositif.

62

Contrats de travail négociés avec les entreprises pour 56 personnes

23

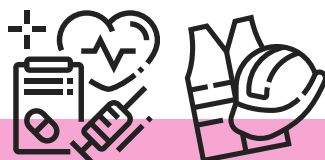
démarrages de formation qualifiante (Titre pro ou CAP)

45

entrées dans une autre action de formation type AFC, POEC, Prépa

52

sorties positives en emploi durable - CDI et CDD > 6 mois - et formations qualifiantes



Formations dans les secteurs du BTP, mécanique automobile, industrie, sanitaire et social, logistique, restauration - hôtellerie

9

personnes ont signé un CDDI dans une structure de l'IAE

Mais aussi :

- 19 stages en entreprises (PMSMP), 1 mission ETTI
- 34 participant.e.s aux médiations collectives entreprises : matinales, Place de l'emploi pour un total de 37 participations

05

**APPUNTI
ENTREPRISES**

RH TPE

Le dispositif RH TPE est une porte d'entrée vers une professionnalisation des dirigeants de TPE en gestion des Ressources Humaines. RH TPE apporte une première sensibilisation et un premier niveau d'information, une réponse immédiate aux problématiques du moment, une prise de conscience des sujets à traiter. Depuis son lancement en 2014, RH TPE réunit également plus de 17 partenaires signataires d'une charte partenariale vers qui orienter les entreprises en fonction de leurs besoins.

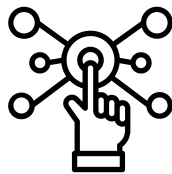
151 RDV individuels en entreprise

Pour 369 réponses entreprises et suivis réalisés



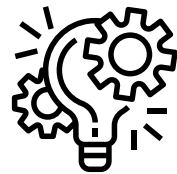
135

accompagnements au recrutement



108

postes pourvus, 21 annulés et 6 en cours



91

postes en CDI et 90 créations de poste (CDD et CDI)

123

Mises en relation partenariales, dont 76 ETS orientées VERS les partenaires

101

entreprises réunies dans 4 ateliers collectifs

7

notes d'information RH rédigées et diffusées auprès de 900 dirigeant.e.s



99% des TPE soutenues satisfaites

Soutien au stress et à l'épuisement du dirigeant de TPE



3 réunions du groupe de travail

- Membres du groupe de travail porté par RH TPE : Présanse Bretagne (Santé au Travail), EGEE, APESA, CCIMBO, CMA, MSA, CPAM

Réalisation d'une cartographie des acteurs

- Diffusée aux TPE

Mais aussi :

- Co-organisation de 2 conférences sur le sens au travail
- Participation au Réseau des recruteurs
- Animation de l'atelier "Comment recruter dans un contexte de quasi plein emploi" au Forum de l'économie - 60 entreprises participantes.

3 nouveaux essaimages RH TPE

MEF du Thouarsais, CBE du Mellois et Caux Seine Développement
Via Alliance Villes Emploi



- Organisation d'un comité technique avec les essaimés (24 essaimés sur l'ensemble du territoire national)
- Travaux collaboratifs sur les outils et préconisations dans le cadre du dispositif RH TPE
- Echanges de bonnes pratiques

RSE TPE-PME

La Responsabilité sociétale des entreprises (RSE) concerne les entreprises de tous les secteurs, tailles et niveaux. C'est un véritable levier de performance. Le dispositif RSE TPE-PME est l'expérimentation d'une démarche de sensibilisation aux enjeux de la RSE destinée à faire valoir l'existant au sein des entreprises et/ou à mettre en œuvre des pratiques simples répondant aux orientations des politiques publiques en matière de dynamique économique, écologique et emploi.

- Diagnostiquer l'existant et expliquer les différents champs d'action possibles pour agir dans le cadre de la RSE,
- Préconiser des actions concrètes à mettre en place à la suite du diagnostic,
- Permettre aux entreprises par cet appui spécifique de faire face aux différentes transitions,
- Valoriser ce qui est déjà mis en œuvre en aidant à structurer la démarche,

33 RDV individuels de soutien

100% de taux de satisfaction



Réalisation d'outils type

- Conception d'un diagnostic RSE orienté social
- Recensement des partenaires RSE
- Recensement des besoins d'outils



8 rencontres d'interconnaissance partenaires

- Avec la CCIMBO, la CMA, ADESS, Brest métropole, Mission Locale, Cap Emploi, Les déterminés et l'AJE29
- 32 mises en relations partenariales autour des besoins des TPE



Signature d'une charte partenariale

- Regroupant DEFIS Emploi Pays de Brest, ADESS, CCIMBO et CMA



2 animations d'ateliers collectifs

- Atelier BREST MAM - 4 entreprises
- Petit dej RSE - 6 entreprises

Petit déjeuner RSE "Handicap"

Un événement co-organisé par DEFIS Emploi Pays de Brest, l'ADESS Brest et la CCIMBO

- Témoignages d'entreprises et structures locales lors d'un petit déjeuner convivial et interactif
- Participation de CAP Emploi 29 et Up Intérim
- Objectif : permettre aux entreprises du territoire de mieux appréhender le handicap en entreprise

"Cadre légal et RQTH, préjugés, recrutement, dispositifs d'aide et interlocuteurs"

6

entreprises présentes

Poursuite de l'expérimentation en 2024

DIGITAL TPE

Depuis sa création en 2017, le dispositif DIGITAL TPE a pour objectif l'accompagnement des dirigeant.e.s de Très Petites Entreprises du Pays de Brest dans leur transition numérique. Au travers d'un diagnostic sur le terrain, il offre un premier niveau d'information et de sensibilisation aux pratiques numériques et outils digitaux adaptés à l'activité des entreprises et permet la montée en compétences des dirigeant.e.s.

92 RDV individuels en entreprise

Dont 83 nouvelles TPE vues pour la 1ère fois

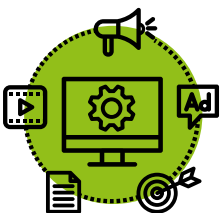


Recueil de 7 fiches pratiques

- Conception et mise à jour des fiches sur les thématiques les plus abordées

5 notes d'information

- Diffusées à plus de 340 TPE



5 ateliers thématiques pour 17 TPE

- Animation de 2 ateliers en partenariat avec CitésLab : "Gagner en visibilité grâce aux réseaux sociaux" et "Vente en ligne"
- Animation de 2 ateliers en partenariat avec BREST MAM : "Bien utiliser le numérique"
- Dernier atelier d'une série de 4 initiée en 2022 pour la Coopérative de Restauration de l'ADESS : "Découverte Canva et mise en pratique d'Excel"

"Visibilité sur Internet, Sécurité informatique, RGPD, bureautique"

18

mises en relation vers les partenaires

Intervention auprès de l'Association Landerneau boutiques

98% des TPE soutenues très satisfaites

Essaimage du dispositif Via Alliance Villes Emploi

Nouvel essaimage auprès de l'ATDEC Nantes métropole



- Signature d'une convention partenariale
- Formation de l'équipe de Nantes à la méthodologie et aux outils pour l'accompagnement des TPE
- Mise à jour du logiciel pour intégration de l'essaimage



Lauréat de l'AMI "Inclusion numérique des TPE"

- Réponse conjointe avec Brest métropole à l'Appel à Manifestation d'Intérêt porté par la Banque des Territoires pour proposer DIGITAL TPE comme solution d'inclusion numérique des TPE sur le territoire de la collectivité.

Partenaire de l'événement "Impact Day, pour un numérique responsable"

Un événement proposé par la French Tech Brest Bretagne en partenariat avec Brest métropole, DEFIS Emploi Pays de Brest, ADN Ouest, Village by CA et Dirigeants Responsables 29

- Co-construction du programme
- Stand DIGITAL TPE
- Animation d'une table ronde "Cycle de vie du matériel informatique"
- Mise en avant des dispositifs internes complémentaires : RSE TPE-PME

Intégration de la thématique dans l'accompagnement terrain

TRANSCO MET

TRANSCO MET permet le déploiement du dispositif d'État TransCo (Transitions Collectives). Il a également pour objectif de soutenir et renforcer activement l'attractivité des métiers en tension par des actions ciblées et de favoriser les recrutements sur ces métiers en portant une attention particulière aux séniors.

TRANSCO MET s'inscrit dans une mobilisation forte des entreprises en demande d'appui et de coopération afin de travailler ensemble à :

- La valorisation des métiers en tension
- La découverte de ces métiers par les demandeurs d'emploi ou salariés
- La mise en avant des acteurs de la formation professionnelle,
- Une démarche de recrutement inclusif
- Une action de valorisation des séniors en emploi

Diffusion du Guide des métiers porteurs – TransCo



- Auprès du réseau des partenaires de DEFIS Emploi : Cap Emploi, Mission Locale, Espace métiers, APEC, Initiatives Formation ...
- Auprès du réseau des 1400 entreprises DEFIS Emploi
- En rendez-vous entreprises (50)
- Lors des événements Cap sur les TP, JOB Connect, Rue de l'emploi
- Sur les réseaux sociaux
- En interne auprès des référents de parcours PLIE pour accompagner les publics



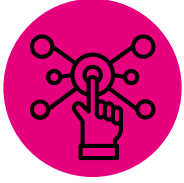
Organisation de 2 “ Rues de l'emploi ” – Métiers en tension : Intérim et Commerce

- 33 entreprises participantes
- 305 visiteurs



Réunions d'information TransCo

- 1 réunion avec la CCIMBO et 10 entreprises participantes
- 1 réunion ANDRH pour la bonne connaissance du dispositif par les DRH et RH du réseau



Atelier "Comment recruter dans un contexte de quasi plein emploi?"

- Présentation lors du Forum de l'Économie BREST LIFE auprès de 60 entreprises des différentes actions et solutions inclusives de recrutement volontaires ou légales

Nos Séniors valent de l'Or!



Plan d'action séniors

- Participation aux réunions (Rezoee, AT Pro, âgisme en entreprise)
- Création d'une identité visuelle "Nos séniors valent de l'Or"

Journée Immersion Séniors

- Mise en place d'une journée d'immersion en entreprise pour les publics séniors
- 6 participant.e.s (dont 5 accompagnés par DEFIS Emploi) accueillis par 6 entreprises partenaires : Adecco, Titi Floris, Savéol, Groupe Partnaire, Financo et Docteur Claude Berton Orthodontiste

Projet BREST MAM

Petite Enfance : secteur en tension

- Soutien à la création d'une Maison d'Assistante Maternelle avec un parcours complet d'accompagnement des publics vers le métier d'assistant.e maternel.le
- Groupe composé de 11 stagiaires : 6 poursuivent leur projet professionnel dans ce secteur suite à l'accompagnement

LA RELATION ENTREPRISES AVEC LE PLIE

Les actions ARIMET (Réponse Innovante aux Métiers en Tension) et AMEDI (Mobilisation des Entreprises dans une Démarche Inclusive) s'inscrivent dans le cadre du dispositif PLIE et de l'animation territoriale de son réseau d'entreprises. Il s'agit notamment de :

- Soutenir l'attractivité des métiers en tension
- Développer des solutions de recrutement inclusif en faveur de publics éloignés de l'emploi ou ne disposant pas des qualifications minimales requises par les entreprises,
- Mobiliser les entreprises et favoriser la rencontre avec les publics dans le cadre d'actions collectives
- Accompagner les entreprises dans leur démarche de recrutement
- Capturer des offres d'emploi
- Construire, mobiliser et valoriser le réseau des entreprises partenaires du PLIE sur le territoire

Visiter des postes de travail, découvrir des métiers, postuler



27

matinales organisées avec 25 entreprises différentes, pour 194 participant.e.s



9

Cafés de l'emploi, avec 25 entreprises différentes



6

Rues de l'emploi avec 77 entreprises mobilisées pour rencontrer les publics

Faciliter l'inclusion dans l'entreprise



Organisation d'une Place de l'Emploi

- Avec 58 entreprises mobilisées
- Et 932 visiteurs



210 entreprises rencontrées

- Avec 498 échanges en physique et 225 échanges téléphoniques



62 entretiens de mise en relation

18 entretiens relais



53 Périodes de Mise en Situation Professionnelle (PMSMP)

23

Nouvelles entreprises prospectées en 2023

243

offres d'emploi captées et diffusées

10

Parrainages mis en place

06

ACTIONS  **S**  **VERS**  **ALES**         

CLAUSE D'INSERTION

La Clause d'Insertion Sociale répond à la volonté des maîtres d'ouvrage publics ou privés de permettre le retour à l'activité professionnelle de personnes éloignées de l'emploi en leur réservant un volume d'heures minimum de travail sur des marchés publics ou privés. Nos équipes assurent le suivi et la réalisation de ces heures en accompagnant entreprises et partenaires de l'emploi qui positionnent leurs publics sur ces offres.

301 156 heures

Soit 165 ETP mis en emploi sur l'année



1268

contacts entreprises



6

nouveaux
donneurs d'ordre



90

offres diffusées et 41
pourvues

- 55 réunions avec les donneurs d'ordre
- 58 réunions avec les entreprises
- 52 réunions avec les partenaires de l'emploi



500 bénéficiaires de la Clause d'Insertion Sociale

DEFIS Emploi assure également une mission de coordination régionale de la Clause d'Insertion Sociale, en réponse à l'appel à projet de l'État en Région Bretagne en lien avec le Plan National d'Achats Durables 2022-2025.

Coordination régionale

4 axes principaux d'intervention :

No. 01 — Promotion de la Clause d'Insertion

- Sensibilisation et information des acheteurs potentiels en vue d'intégrer la clause dans la commande publique en lien avec les facilitateurs locaux
- Communication ciblée et organisation d'événements de promotion

10

réunions acheteurs

No. 02 — Animation partenariale

- Animation du réseau des facilitateurs : cartographie, fiabilité des données, homogénéisation des pratiques, usage des outils communs ...
- Support interface entre acheteurs publics, entreprises et acteurs de l'insertion

2

réunions d'animation
facilitateurs

No. 03 — Conseil aux maîtres d'ouvrages

- Répartition du suivi des marchés de l'Etat et orientation des acheteurs vers les facilitateurs locaux concernés
- Interface de médiation, intervention dans les réseaux d'acheteurs

46 949

heures réalisées au 30.09 en
Région Bretagne

No. 04 — Actions régionales

- Suivi du déploiement de la clause : analyse et remontées d'informations qualitatives et quantitatives, comités de pilotage régionaux, appui aux lauréats de l'appel à projet Facilitateur
- Mobilisation de l'écosystème de la clause sociale

14 209

heures réalisées dans le
cadre du NPNRU*

* Nouveau Programme National de
Renouvellement Urbain

39 555 heures réalisées pour le Pays de Brest

CITÉSLAB

CitésLab accueille et aide les habitant.e.s des Quartiers Politique de la Ville (QPV) et Quartiers de Veille Active (QVA) qui ont un projet de création d'entreprise. L'objectif : aider la création d'activité tout en sécurisant les parcours. C'est un travail de sensibilisation et de soutien à l'émergence de projet entrepreneurial.

118 porteurs de projets reçus

42% issus des QPV, 20% QVA et 80 Demandeurs d'emploi



Amorçage individuel

Sur les 118 porteurs de projets accompagnés 45 ont suivi un parcours création avec rencontres de partenaires, travail sur leur projet, ateliers thématiques pour étoffer leur projet.



Actions collectives de sensibilisation et amorçage

- 20 actions de sensibilisation avec des ateliers thématiques (10), des cafés créateurs (4), des rencontres entrepreneurs (4)
- Événements avec la Matinée Création d'activité par les femmes et la remise du Prix Talents des Cités
- 150 personnes informées et sensibilisées au dispositif
- Permanences dans les Centres Sociaux, Maisons de quartiers et Maisons pour tous
- Envoi de 5 newsletters



Partenariats

- 24 réunions partenariales avec les acteurs de l'emploi, de l'insertion et de l'entrepreneuriat
- Participation aux actions et événements locaux : Restaurant coopératif, Quinzaine de l'entrepreneuriat, Journée bien-être
- Participation aux réunions d'écriture du nouveau Contrat de Ville
- Participation et échanges avec le réseau national CitésLab porté par la BPI
- Participation et échanges avec le réseau de l'Économie Sociale et Solidaire

INCLUSION NUMERIQUE

Le Pôle numérique propose des actions d'inclusion numérique à destination des publics en difficulté avec les usages numériques et leurs applications.. Il intègre notamment l'opération DIGITAL TPE et la fonction de Conseiller Numérique. Il propose également des actions de sensibilisation pour favoriser l'inclusion dans les métiers de la filière numérique.

274 rendez-vous de soutien numérique

Pour 93 personnes accompagnées



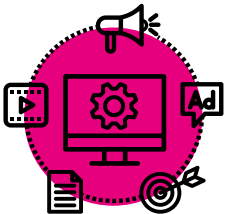
Diagnostics et permanences de soutien

- Rendez-vous individuels de diagnostic et soutien 1 journée et 1/2 par semaine
- Permanences Conseiller numérique 2 demi-journées par semaine



Conception et mise à jour d'outils

- Guide pratique, décliné par EPCI du Pays de Brest
- Carnet de suivi des publics
- Guide France Connect
- Diagnostic numérique
- Tutoriels Camscanner, Ad Block, Doctolib, CCCleaner, Attestation de droits



Organisation de 7 ateliers thématiques

- Découverte et prise en main Word, Excel, sites d'offres d'emploi pour le chantier d'insertion ABI29 - 3 sessions
- Découverte et prise en main d'Excel, démarches administratives liées à l'activité d'assistante maternelle pour BREST MAM - 2 sessions
- Les basiques du smartphone et les applications institutionnelles - Adventus / Semaine Internationale des Réfugiés
- Utilisation du smartphone pour les démarches en ligne pour les publics PLIE

Digital Emploi

Le numérique, même pas peur! Lever les appréhensions liées aux usages numériques pour la recherche d'emploi et le démarrage d'un nouveau poste dans un métier impacté par la digitalisation.

- Visite de deux entreprises
- Visite du chantier d'insertion En Route pour l'Emploi
- Visite de la Médiathèque F.Mitterrand - Capucins

- Formation pratique à l'utilisation d'un PC pour les usages administratifs, la recherche d'emploi et la prise de poste

6

participant.e.s

GPTEC – Filière numérique

Panorama des métiers du numérique

- Organisation et animation d'une visioconférence à destination des professionnels des structures emploi / insertion
- Présentation des métiers du numérique, des entreprises et des opportunités d'emploi dans la filière

36

participant.e.s

Présentation de formations numériques

- Organisation d'une intervention de l'ENI Quimper pour la présentation aux référents de parcours des formations accessibles sans pré-requis ou peu de qualification

+ 400

participant.e.s

Partenaire de l'événement JOB CONNECT

- Participation aux réunions partenaires
- Animation d'une table ronde " Reconversion professionnelle "
- Accueil et orientation des publics

25%

des publics mobilisés
par les acteurs de
l'emploi

FACILITATION INCLUSION

Cette action a pour objectif de faciliter la mise en place de solutions pour résoudre les “freins périphériques à l’emploi” et ainsi permettre la mise en relation effective entre demandeurs d’emploi et employeurs pour aboutir à un contrat de travail. L’action Facilitation inclusion élabore et met en œuvre des solutions innovantes correspondant aux besoins non pourvus sur le territoire et co-construit des solutions avec les employeurs et les équipes DEFIS Emploi Pays de Brest.



Vie quotidienne, logement, santé

- Cartographie des structures et services existants sur le territoire de Brest métropole et intervenant ou facilitant sur les questions relatives à la vie quotidienne, au logement et à la santé
- Diffusion de la cartographie aux référents de parcours PLIE



Mobilité et Logement

- Travaux d’interconnaissance entre acteurs de la plateforme de mobilité En Route Pour l’Emploi et les référents de parcours
- Consolidation du partenariat avec le CCAS de la ville de Brest, les bailleurs sociaux en local
- Amorce de partenariat avec les Bureaux du Coeur



Garde d’enfants

- Mise en œuvre d’un parcours de soutien à la parentalité destiné aux référents de parcours
- Échanges entre référents de parcours et professionnels de la Petite Enfance

Santé et Handicap

- Participation à la Semaine Européenne pour l’Emploi des Personnes Handicapées – SEEPH
- Organisation en partenariat avec LADAPT d’un temps fort emploi

9

entreprises présentes

47

participant.e.s

GESTION DES FONDS EUROPEENS

DEFIS Emploi Pays de Brest est Organisme Intermédiaire pour le compte de Brest métropole pour la gestion et l'ingénierie financière liée aux fonds européens et relatifs aux projets d'emploi et d'inclusion sur le territoire.



Fonds Social Européen 2014 - 2021

Clôture de la programmation

8 873 120 € d'enveloppe FSE

100% de l'enveloppe allouée consommée



REACT UE

Pour 12 opérations externes et 5 opérations internes

1 738 631 € consommés

Soit 93% de la dotation allouée



FSE +

Prévisionnel de programmation 2022 - 2023

2 114 577 €

Pour le financement de :

- 8 actions de référents de parcours
- 6 chantiers d'insertion
- 2 chargés de relations entreprises
- 1 action de captation de publics
- Dispositif Clause d'insertion
- Pôle accompagnement renforcé

07

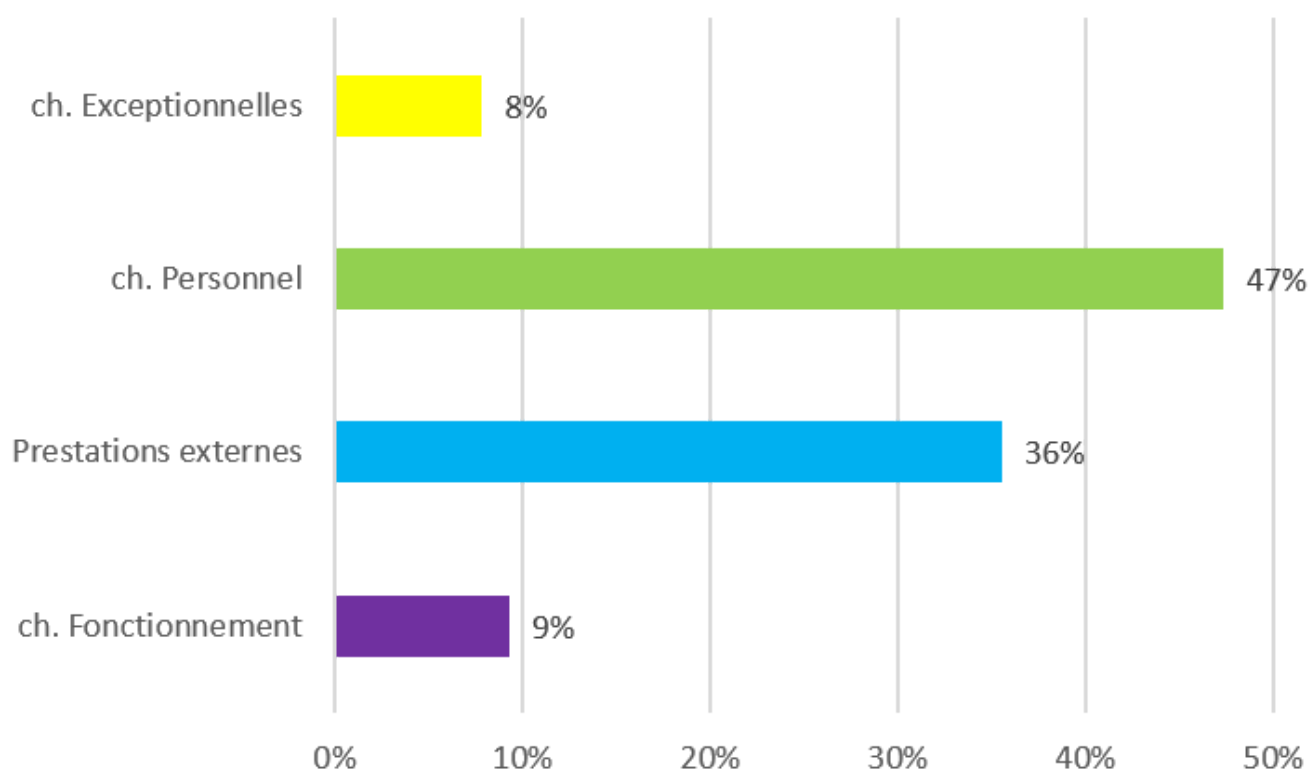
BILAN FINANCIER

BILAN FINANCIER

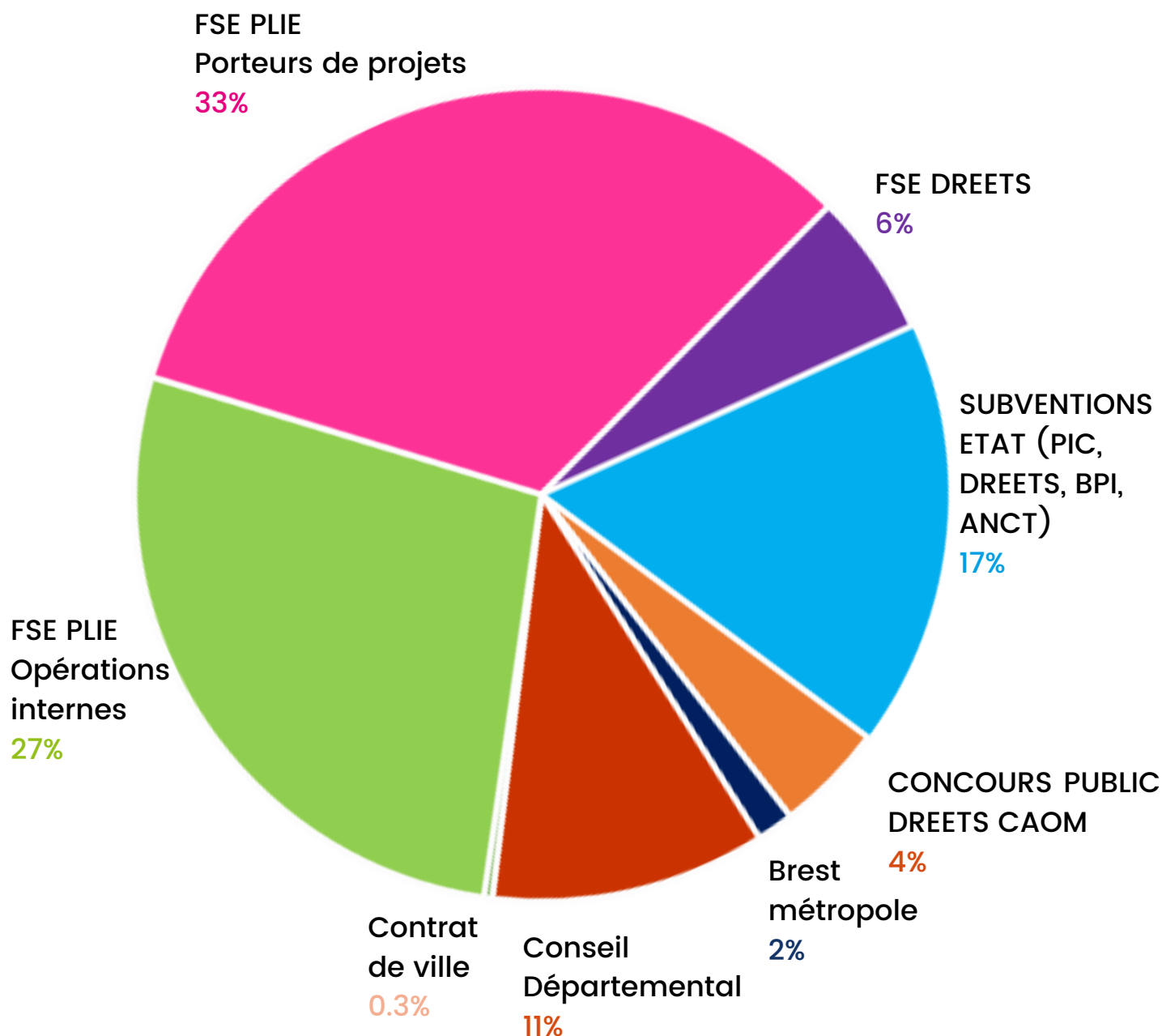
Compte de résultat simplifié 2023

Charges		Produits	
60- Achats	14 990	70- Ventes	6 240
61- Services extérieurs	97 954		
62- Autres services extérieurs	1 212 560		
63- Impôts, taxes	106 339	73- concours publics	133 033
64- Salaires et charges	1 615 947	74- Subventions d'Exploitation	2 928 460
65- Autres charges	742	75- Contribution financière et Autres produits	70
66- charges financières	159	76- Produits financiers	-
67- charges Exceptionnelles	253 885	77- produits exceptionnels de gestion	295 095
68- Dotations aux amortissements et prov.	97 856		
Résultat de l'exercice	12 824	79- reprises sur amortissements et provisions transferts de charges	50 359
Total des dépenses	3 413 257	Total des produits	3 413 257

Répartition des charges



Répartition des subventions, concours public et contributions financières



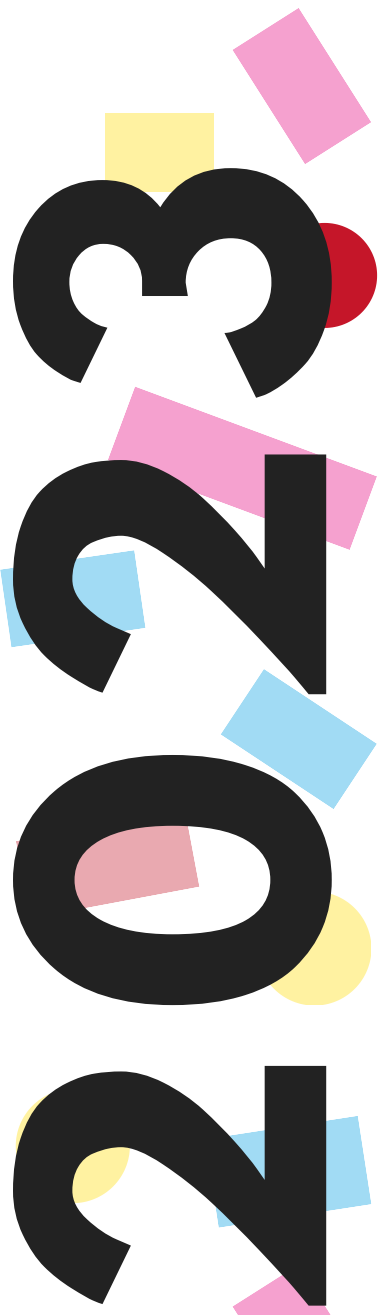
Ligne de trésorerie Brest métropole :
1 000 000 € annuels

REMERCIEMENTS

Un grand merci à toute l'équipe mobilisée et impliquée au quotidien pour la réussite de nos actions et projets.



Merci à toutes les entreprises et structures partenaires impliquées toute l'année à nos côtés.



Cofinancé par
l'Union Européenne

DEFIS EMPLOI PAYS DE BREST

1 rue Louis Pidoux, Brest

02.98.42.08.24

www.defisemploi.bzh

