



# SE RECONVERTIR

## QUELS MÉTIERS RECRUTENT EN 2023 DANS LE DÉPARTEMENT DU FINISTÈRE ?



# ÉDITO

Aujourd'hui les salariés connaissent en moyenne 3 carrières différentes et 10 emplois durant leur vie professionnelle et cette tendance s'accroît encore !

Se reconverter fait désormais partie de chaque parcours professionnel.

Les raisons en sont multiples et se combinent souvent \* : Recherche de sens au travail, métier fragilisé du fait des mutations technologiques ou du contexte économique, opportunité, insatisfaction professionnelle, adaptation du métier à l'état physique ou moral, au mode de vie, métier passion, obtention d'une meilleure rémunération, besoin de se sentir acteur, reconnu, conciliation des temps de vie...

Pour autant, y sommes-nous préparés et quelles sont les clés de la réussite ?

Il s'agit d'éviter les coups de tête et de finalement se rendre compte un peu tard que le métier ne correspond pas à l'image que l'on s'en faisait ou qu'il ne recrute pas tout simplement...

Selon l'Observatoire des trajectoires professionnelles, 60 % des actifs estiment ne pas être assez informés sur les métiers et secteurs porteurs d'emploi.

Pour vous aider dans votre cheminement et pour une reconversion réussie, ce guide réunit des informations sur des métiers qui recrutent en Finistère, les formations pour y accéder et des exemples d'entreprises qui recrutent localement et régulièrement sur ceux-ci.

Sans oublier les Très Petites Entreprises qui représentent 92 % du tissu économique local !

Des dispositifs existent comme le projet de transition professionnelle ou celui de transitions collectives qui permettent de financer votre formation et de maintenir votre salaire lors de votre reconversion. Les métiers figurant dans ce guide font partie de la liste des métiers porteurs éligibles à TransCo.

Des acteurs sont là pour vous aider et vous orienter dans votre projet de reconversion. N'hésitez pas à les solliciter ! Vous retrouverez leur contact dans la boîte à outils.

Ce guide est fait pour vous aider dans la réalisation de votre projet ! Il résulte des travaux collaboratifs de la Direction Départementale de l'Emploi, du Travail et des Solidarités du Finistère, de l'AFPA ingénierie, de l'OPCO EP, du PETER de Morlaix, de la Toulaine et de DEFIS Emploi Pays de Brest, au service de l'emploi et du développement des compétences, dans l'intérêt du territoire finistérien et de ses habitants.

**Se renseigner  
c'est déjà se mettre  
en mouvement  
pour être acteur de sa vie  
professionnelle !**

**Bernadette Abiven**  
Présidente DEFIS Emploi Pays de Brest  
Plateforme TransCo Pointe Bretonne



# SOMMAIRE CLIQUABLE

<b>Informatique et réseaux</b>	<b>04</b>
<b>Industrie</b>	<b>05</b>
<b>Bâtiment, travaux publics</b>	<b>07</b>
<b>Filière bois</b>	<b>10</b>
<b>Santé - action sociale</b>	<b>12</b>
<b>Gestion/Administration des entreprises et des collectivités</b>	<b>16</b>
<b>Transport</b>	<b>17</b>
<b>Métiers de la mer</b>	<b>18</b>
<b>Agriculture</b>	<b>21</b>
<b>Hôtellerie – restauration</b>	<b>23</b>
<b>Métiers de bouche</b>	<b>24</b>
<b>Commerce</b>	<b>25</b>
<b>La boîte à outils</b>	<b>26</b>

# INFORMATIQUE ET RÉSEAUX



## TECHNICIEN DE L'INFORMATIQUE (F/H)

Effectue le dépannage, l'entretien et l'installation d'équipements ou de parcs d'équipements informatiques ou bureautiques (matériels, logiciels, réseaux, ...), selon les règles de sécurité et la réglementation.



Fiche  
métier

### LES FORMATIONS

**Pré requis :** niveau bac. Avoir une pratique régulière de la micro-informatique (connaissance du clavier et utilisation de l'outil micro) est demandé. Une aisance relationnelle (contact client).

**Niveau de formation 4 :** Titre pro, Technicien de maintenance en informatique, Brest, Morlaix.

### EXEMPLES D'EMPLOYEURS

#### QUI RECRUTENT

JDC SA, GROUPE ASTEN, APIXIT, VISEO Group, Formaservices, SPIE, KERHIS (Châteaulin).



## ADMINISTRATEUR DE RÉSEAUX (F/H)

Administre et assure le fonctionnement et l'exploitation d'un ou plusieurs éléments matériels ou logiciels (outils, réseaux, bases de données, messagerie, ...) de l'entreprise ou d'une organisation. Veille à la cohérence, à l'accessibilité et à la sécurité des informations.



Fiche  
métier

### LES FORMATIONS

**Pré requis :** bonne capacité d'abstraction, connaissance intermédiaire en anglais (niveau A2 + du CECL), utilisation avancée du poste de travail.

**Niveau de formation 5 (BTS/DUT) :** Titre pro, Technicien Supérieur Système

et Réseaux. Licence Pro, Administrateur systèmes, réseaux et bases de données.

### EXEMPLES D'EMPLOYEURS

#### QUI RECRUTENT

Capgemini, Groupe ASTEN, Groupe SII, APIXIT, Wemoov, DCS EASYWARE, SAS PP.



## DÉVELOPPEUR (F/H)

Conçoit, développe et met au point un projet d'application informatique, de la phase d'étude à son intégration, pour un client ou une entreprise selon des besoins fonctionnels et un cahier des charges.



Fiche  
métier

### LES FORMATIONS

**Pré requis :** Niveau Baccalauréat, BAC + 2

**Niveau de formation :** Titre pro, développeur web et web mobile. Titre pro, Concepteur développeur d'application.

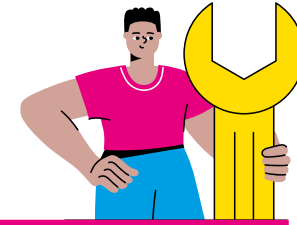
### EXEMPLES D'EMPLOYEURS

#### QUI RECRUTENT

Crédit Mutuel Arkéa, Infotel, SII Ouest (Brest et Lannion), Crédit Mutuel ARKÉA, Groupe ASTEN, Société ASI, Capgemini, NORGAY, IT Link, Altran KERHIS (Châteaulin).



# INDUSTRIE



## SOUDEUR CHAUDRONNIER (F/H)

Effectue le dépannage, réalise des assemblages d'ensembles et sous-ensembles mécano soudés, chaudronnés ou de tuyauterie par fusion et apport de métal en guidant l'outil à la main sur plaques, tubes, profilés.



Fiche  
métier

### LES FORMATIONS

**Pré requis :** savoir lire, écrire, compter.

**Niveau formation 4 :** Titre pro, Soudeur

assembleur industriel, Titre pro, Soudeur.

Pratique le soudage suivant la norme NF EN

ISO 9606-1. CQPM soudeur industriel.

### EXEMPLES D'EMPLOYEURS

#### QUI RECRUTENT

Chantiers PIRIOU, NAVAL Groupe, DCNS, CCMTECH, SAMSON Agro, Le Groupe SQUIBAN, Energie Transfert Thermique, PONGE ET FILS, DAMEN SHIPREPAIR BREST (Construction Réparation navale), APERAM, GROUPE KREMER, AMS INDUSTRIE, MIGALE ADEQUATE.



## TECHNICIEN DE MAINTENANCE / MÉCANICIEN DE MAINTENANCE (F/H)

Installe et règle des équipements automatisés autonomes ou des systèmes industriels automatisés et effectue leur maintenance (préventive, curative). Effectue l'entretien, le dépannage, la surveillance et l'installation d'équipements, de matériels industriels ou d'exploitation de conception pluri technologique.



Fiches  
métiers

#1

#2

#3

#4

### LES FORMATIONS

**Pré requis :** être âgé(e) de 16 à 29 ans révolus pour un contrat d'apprentissage (15 ans si classe de 3<sup>e</sup> validée). Avoir suivi la formation 1<sup>ère</sup> Bac Pro MEI ou être titulaire d'un bac Professionnel industriel autre.

**Niveau de formation :** Bac pro Maintenance des Équipements Industriels. Bac +2: Titre professionnel technicien(ne) supérieur(e) de maintenance industrielle.

### EXEMPLES D'EMPLOYEURS

#### QUI RECRUTENT

GUYOT Environnement (valorisation de déchets et de matière), Groupement des Mousquetaires, Naval Group, Laïta, E.Leclerc, AGROM Services, Groupe BIGARD, ENGIE, Dalkia, Bureau Veritas, SILL SAS



## RESPONSABLE DE MAINTENANCE INDUSTRIELLE (F/H)

Organise et supervise les activités et les interventions de maintenance d'un ou plusieurs services, dans un objectif de fiabilisation des moyens et outils de production selon les normes de sécurité, hygiène et environnement et les impératifs de productivité et de qualité. Peut diriger un service à spécialités hétérogènes en termes de maintenance (mécanique, électricité, électronique, automatique, hydraulique, pneumatique, ...).



Fiche  
métier

### LES FORMATIONS

**Niveau de formation:** Master (Master recherche ou professionnel, diplôme d'ingénieur, ...) en maintenance industrielle ou dans un secteur technique (mécanique, chimie, ...). Diplôme de niveau Bac +2 (BTS, DUT) complété par une expérience professionnelle en maintenance industrielle ou en production. BUT Génie Industriel et

Maintenance. Des habilitations (électriques, radioprotection, ...) peuvent être requises. La pratique de l'anglais peut être requise.

### EXEMPLES D'EMPLOYEURS QUI RECRUTENT

GUYOT Environnement (valorisation de déchets et de matière), Groupement des Mousquetaires, Naval Group, Laïta, E. Lederer, AGROM Services, Groupe BIGARD, ENGIE, Dalkia, Bureau Veritas.



## CONDUCTEUR D'ENGINS (F/H)

Réalise des manœuvres ou la conduite d'engins lourds de manutention (portique, pont roulant, ...). En vue du chargement/déchargement, transbordement, levage, positionnement de masses de toutes natures (conteneurs, matières dangereuses, machines, bateaux, ...) selon les règles de sécurité des biens et des personnes.



Fiche  
métier

### LES FORMATIONS

**Pré requis:** savoir lire, écrire, compter.  
**Niveau de formation:** Titre professionnel Électromécanicien en maintenance industrielle Brest, Ergué Gaberic. Un ou plusieurs CACES conditionné(s) par une aptitude médicale à renouveler périodiquement est (sont) exigé(s) pour la conduite d'engins motorisés (pont roulant, grue mobile, ...). Habilitations spécifiques (certificats de formation ADR) peuvent être requises selon les produits transportés (produits pétroliers, radioactifs,

...) définis par un code ONU. Les permis poids lourds C, C1, CE, C1E (précédemment C ou EC) complétés par la FIMO peuvent être demandés.

### EXEMPLES D'EMPLOYEURS QUI RECRUTENT

Zones de fret (gare, plate-forme logistique, terminal portuaire, ...) pour des entreprises industrielles (sidérurgie, ...) ou de services (location de matériel, ...), des chantiers navals (construction, réparation, ...).



## CONDUCTEUR DE LIGNE (F/H)

Surveille et régule une machine ou une ligne automatisée de transformation de produits alimentaires selon les règles d'hygiène et de sécurité et les impératifs de production (qualité, coûts, délais, ...). Effectue des contrôles de conformité des matières et des produits en cours de production. Peut réaliser des opérations manuelles liées au produit (garnissage, ...), monter et régler les équipements et effectuer la maintenance de premier niveau. Peut coordonner une équipe (opérateurs, conducteurs, ...).



Fiche  
métier

### LES FORMATIONS

**Pré requis:** accessible avec une expérience professionnelle dans le secteur des métiers de bouche ou des industries de transformation sans diplôme particulier.

**Niveau de formation:** Titre professionnel Conducteur d'équipements agroalimentaires. Un BTS/DUT en industrie alimentaire peut

être exigé pour les postes de technicien de production en industrie alimentaire.

### EXEMPLES D'EMPLOYEURS QUI RECRUTENT

Groupement des Mousquetaires, Groupe Bigard, Filet Bleu, SILL SAS, COOK KERANNA, Guyot Environnement.



# BÂTIMENT, TRAVAUX PUBLICS



## PLAQUISTE (F/H)

Procède à l'assemblage de panneaux préfabriqués (agglomérés, stratifiés, placoplatre) selon les règles de sécurité. Effectue le montage et la pose de cloisons, de doublages, de sols ou de faux plafonds pour corriger les caractéristiques géométriques ou acoustiques d'une pièce, isoler un bâtiment ou agencer un intérieur à des fins diverses (magasins, ...).



Fiche  
métier

### LES FORMATIONS

**Pré requis:** savoir lire, écrire, compter.

**Niveau formation 3:** Titre professionnel plaquiste plâtrier.

### EXEMPLES D'EMPLOYEURS QUI RECRUTENT

PLACO DECO, FOURNES PLACO, CORRE et Fils Construction, PROBAT BRETAGNE, ARCHI & BOIS - SMALL ECO HOUSE.



## MAÇON (F/H)

Construit des murs, des façades, des cloisons, par maçonnerie d'éléments portés (parpaings, briques, pierres, carreaux de plâtre, ...) selon les règles de sécurité.



Fiche  
métier

### LES FORMATIONS

**Pré requis:** savoir lire, écrire, compter.

**Niveau de formation 3:** Titre professionnel Maçon.

### EXEMPLES D'EMPLOYEURS QUI RECRUTENT

Daniel MOQUET, SOC COOPERAT CARHAISIENNE CONSTRUCTION, Liziard, COULEUR PAYSAGE PREVOT, ENTREPRISE SEVERE, BRELIVET ROSMORDUC, Communauté d'agglomération de Quimper.



## COUVREUR (F/H)

Effectue la préparation et la pose des éléments de couverture (ardoises, tuiles, tôles, ...) pour la mise hors d'eau de tous types de bâtiments, dans le cadre de travaux neufs ou de rénovation, selon les règles de sécurité. Réalise la protection des parties en saillie et pose des systèmes d'évacuation d'eaux pluviales (gouttières, ...). Peut réaliser des travaux simples de charpente. Peut encadrer une équipe.



Fiche  
métier

### LES FORMATIONS

**Pré requis:** savoir lire, écrire, compter.

**Niveau formation 3:** Titre pro Couvreur zingueur.

### EXEMPLES D'EMPLOYEURS QUI RECRUTENT

SARL QUEAU STERVINO, GROUPE LE FEUNTEUN, FENETRES DE TOIT 29, Entreprise GLOANEC Charpente, Entreprise Couverture MALTRET.



## MENUISIER POSEUR (F/H)

Participe à l'aménagement de tout type de locaux. Pose portes, fenêtres, volets, placards, parquets, escaliers, lambris, cloisons en bois, et installe également tous types d'agencement comme des dressings, cuisine, salle de bains, aménagement de magasin bureau ou stand d'exposition. Travaille principalement sur chantier mais peut-être amené(e) à fabriquer des compléments d'ouvrage en atelier. Met en œuvre différents matériaux : bois, lamellé-collé, panneau de fibres mais aussi aluminium ou PVC. Ce métier se caractérise par une grande diversité des connaissances et l'étendue du champ des compétences requis : du gros œuvre à la connectique. Coordonne, lors de l'installation des ouvrages, son intervention avec de nombreux autres corps de métier.



Fiche  
métier

### LES FORMATIONS

Pré requis : savoir lire, écrire, compter.

Niveau de formation : titre pro menuisier poseur installateur, AFPA Morlaix, AFPA Quimper. Titre pro menuisier agenceur, AFPA Morlaix, AFPA Quimper. CAP menuisier fabricant de menuiserie, mobilier et agencement, GRETA Pleyben.

### EXEMPLES D'EMPLOYEURS QUI RECRUTENT

Les Ateliers DLB, Dilasser, Techniques & Bois, Groupe KICLOS, France HORIZON, 2PL/ARMORY Quimper, Armoral, AXEL Fermetures, Arts et Fenêtres, ARCHI & BOIS - SMALL ECO HOUSE, Cetih Renov, Saint Gobain, Art de l'alu (Fenêtres/Portes bois et alu).



## PLOMBIERS CHAUFFAGISTES (F/H)

Prépare et pose tous les éléments nécessaires à l'installation complète d'un équipement sanitaire et de chauffage (gaz, fuel, charbon, bois, solaire...) selon les règles de sécurité. Règle et met en service les installations et procède à leur dépannage et réparation. Peut monter des systèmes de ventilation et climatisation à usage domestique.



Fiche  
métier

### LES FORMATIONS

Pré requis : savoir lire, écrire, compter.

Niveau de formation 3 : Titre professionnel installateur en thermique et sanitaire.

### EXEMPLES D'EMPLOYEURS QUI RECRUTENT

SARL KERBAUL, Gesec, Ville de Brest, Proxiserv Holding, ETT Energie Transfert Thermique, ATAO Energie, AQUATHIS.



## ÉLECTRICIEN BÂTIMENT (F/H)

Réalise des travaux d'installation et de mise en service des équipements électriques dans des bâtiments à usage domestique, tertiaire et industriel selon les règles de sécurité. Peut câbler et raccorder des installations très basse tension (téléphonie, informatique, alarmes, ...). Peut effectuer des travaux de dépannage et de maintenance.



Fiche  
métier

### LES FORMATIONS

Pré requis : savoir lire, écrire, compter.

Niveau de formation 3 : CAP Électricien. Titre professionnel électricien d'équipement du bâtiment. Habilitations électriques doivent être en cours de validité.

### EXEMPLES D'EMPLOYEURS QUI RECRUTENT

EIFFAGE, Squiban, Naval Group, SARL KERBAUL, PIRIOU, International Energy Agency, Bureau Veritas, Armée de Terre.



## CONDUCTEUR D'ENGINS (F/H)

Conduit et manipule différents types d'engins lourds de chantier destinés au creusement, au terrassement, au nivellement ou à l'extraction selon les règles de sécurité. Peut transporter des matériaux, des minerais ou des déblais sur des emplacements de chantiers déterminés. Peut prendre en charge l'acheminement de l'engin sur le chantier à l'aide d'un véhicule porteur.



Fiche  
métier

### LES FORMATIONS

Pré requis : savoir lire, écrire, compter.

Niveau de formation 3 : Titre professionnel conducteur d'engins de chantiers urbains. Conducteur d'engins de travaux publics.

Un ou plusieurs CACES – conditionnés par une aptitude médicale à renouveler périodiquement. Les permis CE, CE, complétés par la FIMO, sont exigés pour la conduite de véhicules de type porte engin. Renouvellement périodique de la FIMO

par la Formation Continue Obligatoire FCO est exigé.

### EXEMPLES D'EMPLOYEURS QUI RECRUTENT

Chantiers au sein d'entreprises du bâtiment, des travaux publics, du génie civil, du génie militaire et d'exploitation des carrières. DAVID TP, Colas S.A, LAGADEC, Ville de Quimper, Guyot Environnement, Naval Group, CUZON ET ASSOCIES.



## MANŒUVRE DU BTP (F/H)

Prépare le terrain, les outils et les matériaux nécessaires à l'exécution de travaux de construction, de réparation ou d'entretien dans le bâtiment, sur les routes ou voiries, dans les ports ou voies navigables, selon les règles de sécurité. Peut réaliser divers travaux simples. L'activité de cet emploi/métier s'exerce sur des chantiers (neuf, réhabilitation) au sein d'entreprises du bâtiment, de Voiries et Réseaux Divers VRD, de travaux maritimes et fluviaux.



Fiche  
métier

### LES FORMATIONS

Pré requis : une bonne condition physique est requise. Accessible sans diplôme ni expérience professionnelle. Peut évoluer vers une formation : ouvrier polyvalent du BTP.

### EXEMPLES D'EMPLOYEURS QUI RECRUTENT

GRUPE LE FEUNTEUN, Bouygues Construction SA, Naval Group, Saur France, LAGADEC, Eurovia, Groupe AVENIR (Constructeur maison individuelle).



# FILIÈRE BOIS

La filière bois est une filière en développement et recouvre plusieurs domaines d'activité dont : les travaux forestiers, les activités liées à la transformation du bois et les métiers liés à la construction.



## Travaux forestiers

### OPÉRATEUR SYLVICULTURE/REBOISEMENT (F/H)

Réalise l'ensemble des travaux de reconstitution et d'entretien des peuplements forestiers : planter, dégager (couper les essences indésirables et supprimer la concurrence herbacée) dans les jeunes peuplements (semis ou plantations), tailler, élaguer et dépresser les régénérations par semis, entretenir les routes forestières et chemins, les limites de parcelles, les aménagements touristiques, les protections contre le gibier, abattre les bois de très faible diamètre. Son travail est essentiel, car il conditionne l'évolution des jeunes peuplements. Intervient avec attention à chaque étape de la vie de l'arbre.



Fiches  
métier

#### LES FORMATIONS

Pré requis : lire, écrire, compter.

Niveau de formation : [CAPA Travaux Forestiers](#), [BP Responsable de Chantiers Forestiers](#), [CFPPA Pontivy](#).

#### EXEMPLES D'EMPLOYEURS QUI RECRUTENT

L'opérateur de sylviculture peut exercer son métier dans les pépinières forestières, entreprises de travaux forestiers (chef d'entreprise ou salarié), ONF, exploitants forestiers, coopératives forestières, propriétaires privés et communes.



### BÛCHERON/ÉLAGUEUR (F/H)

Réalise des opérations de coupe et d'entretien d'arbres (abattage, élagage, taille...) sur sites forestiers, voies départementales, parcs et jardins, ..., selon les règles de sécurité, les normes environnementales et les impératifs de production (délais, quantités, ...). Peut débarder les grumes, estimer la valeur de coupes. Peut diriger une équipe ou diriger une entreprise de bûcheronnage, d'élagage, d'espaces verts.



Fiche  
métier

#### LES FORMATIONS

Pré requis : lire, écrire, compter

Niveau de formation : [CAPA Travaux Forestiers](#), [BP Responsable de Chantiers Forestiers](#), [CFPPA Pontivy](#), [Certificat de spécialisation arboriste élagueur](#).

#### EXEMPLES D'EMPLOYEURS QUI RECRUTENT

BROLEON ELAGAGE, JEAN MARC CORRE, GROUPE KERNE, Terre Et Mer, Gueguen Bois, DUO DES CIMES, BSM ELAGAGE, Office National des Forêts, TOMA Intérim.



# Transformation du bois

### OPÉRATEUR DE SCIERIE (F/H)

Il/elle a en charge, dans une scierie, des tâches de contrôle et de répartition des différentes qualités de bois et de l'alimentation en matière première des machines. Peut également réaliser des opérations de montage et fabrication de produits à l'aide d'outils ou de machines. Suit l'évolution de la grume de son entrée dans la scierie à sa sortie en produit semi-fini ou fini. C'est une étape indispensable pour maîtriser le matériau bois et son façonnage. L'idée étant de continuer à monter en compétences sur les différentes machines pour devenir pilote de scie ou responsable d'équipe.



Fiche  
métier

#### LES FORMATIONS

Pré requis : lire, écrire, compter.

Niveau de formation : formation assurée directement en emploi par l'entreprise ou accessible avec une expérience professionnelle dans le même secteur sans diplôme particulier. [CAP/BEP en](#)

[industries du bois](#), [en conduite de machines en scierie](#). Un ou plusieurs CACES.

#### EXEMPLES D'EMPLOYEURS QUI RECRUTENT

APAC 29, APROBOIS, Scierie LE DUFF, Scierie de Landi, Scierie de Cornouaille.



### PILOTE DE SCIE (F/H)

Dans la scierie, assure les opérations de coupe avec des équipements entièrement automatisés : machines à commande numérique intégrées à un système de gestion de production assistée par ordinateur (GPAO). A le souci constant d'optimiser le sciage afin de rentabiliser au mieux la matière première en fonction des commandes des clients. Supervise la conduite des équipements pour assurer une production de qualité et réalise ou participe à des travaux d'entretien et de maintenance de 1er degré. Le travail peut être effectué en équipe. Selon les entreprises, peut opérer de manière polyvalente sur plusieurs postes de travail ou exercer une activité spécifique.



Fiche  
métier

#### LES FORMATIONS

Pré requis : lire, écrire, compter.

Niveau de formation : [CAP/BEP en industries du bois](#), [en conduite de machines en scierie](#), [Bac Pro Pilote de ligne de production](#).

#### EXEMPLES D'EMPLOYEURS QUI RECRUTENT

APAC 29, APROBOIS, Scierie LE DUFF, Scierie de Landi, Scierie de Cornouaille.



# Construction bois

### CONSTRUCTEUR BOIS (F/H)

Réalise des constructions aussi diverses que des maisons à ossature bois, des hangars agricoles, des ateliers, des passerelles ou des bâtiments publics. Prépare à l'atelier et met en œuvre sur le chantier les ouvrages en bois et en matériaux dérivés du bois. L'assemblage des ossatures (panneaux, poutres, planchers) se fait en atelier, avec une mise en œuvre sur le chantier des éléments ainsi préfabriqués. L'évolution des techniques de conception (assistée par ordinateur), de fabrication et de levage facilite le travail et permet une construction plus rapide que les autres modes de construction.



Fiche  
métier

#### LES FORMATIONS

Pré requis : lire, écrire, compter.

Niveau de formation : [Titre pro Constructeur bois](#), [AFA Quimper](#), [CAP Charpentier Bois](#), [GRETA Brest et Pleyben](#).

#### EXEMPLES D'EMPLOYEURS QUI RECRUTENT

Murébois 29, MCA SCOP, MAISON BOIS GLV, SEBACO, Acacia bois, Akabois, ARCHI & BOIS - SMALL ECO HOUSE.



# SANTÉ ACTION SOCIALE



## INFIRMIER (F/H)

Réalise les soins infirmiers, d'hygiène et de confort selon le protocole médical et les règles d'hygiène et d'asepsie.



Fiche  
métier

### LES FORMATIONS

**Pré requis:** titulaires d'un baccalauréat (toutes séries). Titulaires du diplôme d'état d'aide-soignant ou d'auxiliaire de puériculture ou du certificat d'aptitude aux fonctions d'aide médico-psychologique pouvant justifier de 3 ans d'activité professionnelle.

**Niveau de formation 6:** diplôme d'État d'infirmier (Brest), Diplôme d'État d'infirmier (Quimper).

### EXEMPLES D'EMPLOYEURS QUI RECRUTENT

Cabinets infirmiers libéraux, Centres hospitaliers, clinique, EHPAD, SSIAD, CCAS, Établissements médico-sociaux.

Fédération hospitalière de France, Eurofins Biologie médicale, Cerba Healthcare, Maison St Thomas de Villeneuve, Fondation ILDYS, CCAS, AS Domicile, Conseil Départemental, Les Genêts d'or.



## AIDE-SOIGNANT (F/H)

Surveille l'état de santé des patients, les accompagne dans les gestes de la vie quotidienne et réalise des soins d'hygiène, de confort selon la préconisation médicale et les consignes du personnel soignant.



Fiche  
métier

### LES FORMATIONS

**Pré requis:** des qualités humaines et relationnelles afin de construire une relation de confiance avec les personnes: être capable d'écoute, de compréhension, faire preuve d'empathie, de respect et de dignité dans ses relations, faire preuve de patience et de tolérance, pouvoir communiquer de manière claire et précise.

**Niveau de formation 4:** diplôme d'État d'Aide-Soignant (DEAS) Brest, Quimper, Châteaulin, Carhaix. À noter, les titulaires du DE d'auxiliaire de puériculture, du DE d'aide médico-psychologique, du DE d'auxiliaire de vie sociale, de la MC aide à domicile, du DE

d'ambulancier, du bac pro Accompagnement, soins et services à la personne ou du Titre professionnel assistant de vie aux familles sont dispensés de certaines unités de formation.

### EXEMPLES D'EMPLOYEURS QUI RECRUTENT

Centres hospitaliers, cliniques, EHPAD, CCAS, Collectivités, C conseil Départemental, Établissements médico-sociaux.

Fédération hospitalière de France, Amadeus Aide et soins, AS Domicile, Fondations ILDYS, Fondation Massé-Trévidy, Maison St Joseph, MUTUELLE DE BRETAGNE FINISTÈRE ALV HEOL, Associations Les Genêts d'or, Don Bosco.



## AGENT DE SERVICE (F/H)

Agent d'entretien/propreté des locaux (service polyvalent en collectivité, établissements scolaires, agent de service dans les établissements médico-sociaux), réalise des opérations de propreté, de nettoyage et d'entretien des surfaces, locaux, équipements de sites tertiaires, selon la réglementation d'hygiène et de sécurité. Agent de service hospitalier effectue le nettoyage des parties communes d'un ou plusieurs services hospitaliers et l'entretien de l'environnement de vie des patients/résidents selon les règles d'hygiène et d'asepsie. Peut effectuer le service hôtelier (distribution de repas, collations, ...) auprès des patients/résidents. Peut acheminer les patients (brancardage) au sein de l'établissement hospitalier. Peut effectuer la stérilisation de matériel médico-chirurgical.



Fiches  
métiers

#1

•

#2

### LES FORMATIONS

**Pré requis:** savoir lire, écrire, compter. Pas de qualification exigée. Un Certificat d'Aptitude aux Premiers Secours peut être demandé (selon les emplois).

**Niveau de formation:** Titre pro Agent de service médico-social. À noter, des actions de types POEC/ASH peuvent être organisées localement.

### EXEMPLES D'EMPLOYEURS QUI RECRUTENT

Collectivités, Établissements scolaires, Établissements médicosociaux Associations Les Papillons Blancs, Les Genêts d'or, Centres hospitaliers.



## EMPLOYÉ À DOMICILE • AUXILIAIRE DE VIE SOCIALE (F/H)

Assiste les personnes dans l'accomplissement des actes de la vie quotidienne (lever, toilette...) et la réalisation des travaux ménagers (cuisine, ménage, courses...) afin de maintenir leur autonomie.



Fiche  
métier

### LES FORMATIONS

**Pré requis:** savoir lire, écrire, compter.

**Niveau de formation 3:** diplôme d'État d'Accompagnement Éducatif et Social – DEAES, Titre Pro Assistant De Vie aux Familles (ADVF).

### EXEMPLES D'EMPLOYEURS QUI RECRUTENT

AS Domicile, ADMR, DomusVi Domicile (Gouesnou, Landerneau, Quimper), EHPAD, Plateforme GoSens Finistère: regroupe 10 associations des réseaux ADMR et UNA – porteur du projet LABOUR AN TI.



## ASSISTANTE MATERNELLE (F/H)

Aide les enfants dans la réalisation des actes de la vie quotidienne (habillage, prise de repas...). Mène avec eux des activités d'éveil (jeux, apprentissage de la vie collective...). Peut effectuer l'entretien du cadre de vie des enfants.



Fiche  
métier

### LES FORMATIONS

**Pré requis:** savoir lire, écrire, compter.

**Niveau de formation:** accessible avec une expérience professionnelle auprès des enfants, une formation de niveau CAP/BEP dans le secteur de l'aide sociale et familiale (petite enfance, carrières sanitaires et sociales, ...): CAP accompagnement éducatif petite enfance, Titre Pro Assistant De Vie aux Familles (ADVF). Un agrément renouvelable,

déjà délivré par le Conseil Départemental du département de résidence est requis pour le poste d'assistant(e) maternel(le) agréé(e) ou PMI ainsi que pour celui d'assistant(e) familial(e). Des vaccinations spécifiques peuvent être requises.

### EXEMPLES D'EMPLOYEURS QUI RECRUTENT

Maisons ou relais Assistantes Maternelles/ Conseil départemental, Collectivités.



## TRAVAILLEUR DE SERVICE SOCIAL (F/H)

Met en œuvre des dispositifs d'aide sociale afin de favoriser l'insertion sociale ou de prévenir l'exclusion de personnes généralement en difficulté. Peut proposer un accompagnement éducatif sur la gestion de la vie quotidienne à des familles.



Fiche  
métier

### LES FORMATIONS

**Pré requis :** qualités requises pour suivre la formation : La maturité, le sens du contact, la curiosité intellectuelle, la santé et l'équilibre psychologique sont primordiaux pour mener à bien sa formation.

**Niveau de formation :** diplôme d'État d'Assistant de Service Social -DEASS- pour les assistants de service social. À noter, nouveauté année scolaire 2022-2023 : ouverture de la formation par la voie

d'apprentissage ou diplôme d'État de Conseiller en Économie Sociale et Familiale DCESE pour les conseillers en économie sociale et familiale.

### EXEMPLES D'EMPLOYEURS QUI RECRUTENT

Conseil Départemental, Fédération Hospitalière de France, COALIA, UDAF, Fondation Massé-Trévidy, Fondation ILDYS, CCAS, Centre de gestion de la Fonction Publique Territoriale.



## ÉDUCATEUR DE JEUNES ENFANTS (F/H)

Organise et met en place des activités éducatives afin de favoriser l'éveil et le développement de l'enfant, selon les choix pédagogiques de la structure et les règles d'hygiène et de sécurité. Peut animer un relais d'assistantes maternelles. Peut organiser le réseau petite enfance au sein d'une collectivité. Peut coordonner l'activité d'une équipe. Peut diriger une structure d'accueil de la petite enfance.



Fiche  
métier

### LES FORMATIONS

**Pré requis :** être titulaire du baccalauréat, d'un diplôme, certificat ou titre homologué ou inscrit au répertoire national des certifications professionnelles au moins au niveau IV.

**Niveau de formation :** diplôme d'État d'Éducateur de Jeunes Enfants, Brest, Morlaix.

### EXEMPLES D'EMPLOYEURS QUI RECRUTENT

Crèches, haltes-garderies, établissements hospitaliers, maisons d'accueil spécialisées, Collectivités territoriales. Fondation Massé Trévidy, Association Les Papillons Blancs, Conseil départemental, Collectivités (Direction de l'enfance, de l'éducation et de la jeunesse).



## ÉDUCATEUR SPÉCIALISÉ (F/H)

Organise et met en place des actions socio-éducatives pour un public en difficulté (enfants, adultes, personnes handicapées, ...) afin de favoriser son insertion ou sa réinsertion sociale. Peut intervenir dans le cadre de mesures judiciaires. Peut coordonner l'activité d'une équipe.



Fiche  
métier

### LES FORMATIONS

**Pré requis :** être titulaire d'un Bac (niveau 4) ou d'un diplôme de niveau équivalent. Formation en alternance : avoir moins de 30 ans à la date de début de contrat (aucune limite d'âge pour les personnes reconnues travailleur handicapé). Formation accessible aux personnes en situation de handicap.

**Niveau de formation :** diplôme d'État d'Éducateur Spécialisé DEES.

### EXEMPLES D'EMPLOYEURS QUI RECRUTENT

Structures d'accueil des jeunes enfants, établissements médico-sociaux : Les papillons blanc, Conseil départemental, Les Genêts d'or, Don Bosco, Fédération hospitalière de France, structures d'accueil petite enfance.



## MONITEUR D'ATELIER (F/H)

### ENCADRANT TECHNIQUE D'INSERTION (F/H)

Organise une activité de production et accompagne dans sa réalisation des personnes handicapées ou en difficultés sociales, afin de favoriser leur adaptation/réadaptation ou insertion professionnelle. Peut coordonner l'activité d'une équipe.



Fiche  
métier

### LES FORMATIONS

**Pré requis :** accessible avec une expérience professionnelle dans un secteur technique (bâtiment, restauration, ...).

**Niveau de formation 4 :** moniteurs d'Atelier en milieu protégé. Titre pro Encadrant Technique d'Insertion.

### EXEMPLES D'EMPLOYEURS QUI RECRUTENT

Établissements spécialisés comme les établissements et service d'aide par le travail (ESAT), entreprises adaptées (EA), centres d'hébergement et de réinsertion sociale : Les papillons blancs, Les Genêts d'or, Don Bosco ou des structures d'insertion (Régies de quartier, entreprises d'insertion, ateliers et chantiers d'insertion (ACI), chantiers école,...), SATO Relais.



## PSYCHOMOTRICIEN (F/H)

Met en place des thérapies à médiation corporelle visant le rétablissement de l'équilibre et l'harmonie avec le corps. Intervient auprès de personnes atteintes de troubles psychomoteurs ou neuromoteurs (perturbations du schéma corporel, tics, inhibitions, ...) selon la prescription médicale ou la demande individuelle. Peut recourir à des médiations thérapeutiques particulières (musicothérapie, équithérapie, ...). Peut diriger un cabinet.



Fiche  
métier

### LES FORMATIONS

**Pré requis :** Niveau BAC, BAC Pro, BP.

**Niveau de formation :** diplôme d'État de Psychomotricien. Des vaccinations prévues par le Code de Santé Publique sont exigées.

### EXEMPLES D'EMPLOYEURS QUI RECRUTENT

Association des pupilles de l'enseignement public, Instituts Médico Éducatifs (Carhaix, Briec, ...). Centre hospitalier du Pays de Morlaix, Les Genêts d'or, CMPP (Brest, Morlaix, Landerneau, ...).





# GESTION/ADMINISTRATION DES ENTREPRISES ET DES COLLECTIVITÉS



## RESPONSABLE RH (F/H)

Définit et met en œuvre la politique de management et de gestion des ressources humaines (recrutement, rémunération, mobilité, gestion des carrières, ...) de la structure. Élabore ou supervise la gestion administrative du personnel (dossiers individuels, paie, ...). Contrôle l'application des obligations légales et réglementaires relatives aux conditions et aux relations de travail. Organise le dialogue social et participe aux opérations de communication interne liées aux mutations de l'entreprise. Peut participer à la définition des orientations stratégiques de la structure.



Fiche  
métier

### LES FORMATIONS

**Niveau de formation :** Bac +2 ou Bac +3, titre pro Assistant Ressources Humaines, Chargé de développement des ressources humaines, Responsable ressources humaines, Licence Responsable RH, Master (M1, Master professionnel, recherche, ...) en ressources humaines, droit social, sciences sociales, sciences politiques.

### EXEMPLES D'EMPLOYEURS QUI RECRUTENT

Groupement des Mousquetaires, Association groupement Local d'employeurs CORNOUALIA, Collectivités, Secteur de l'Économie Sociale et Solidaires (Fondations, associations dans les domaines Santé action sociale, culture, ...) mutuelle.



## COMPTABLE ASSISTANT • GESTIONNAIRE DE PAIE (F/H)

Enregistre et centralise les données commerciales, industrielles ou financières d'une structure pour établir des balances de comptes, comptes de résultat, bilans, selon les obligations légales. Contrôle l'exactitude des écritures comptables et rend compte de la situation économique de la structure. Peut réaliser des activités ayant trait à la paie et à la gestion de personnel. Peut coordonner l'activité d'une équipe ou gérer une structure.



Fiches  
métiers

#1

#2

### LES FORMATIONS

**Niveau de formation :** Bac +2 ou Bac +3, BTS comptabilité et gestion. La maîtrise de l'outil informatique (base de données, logiciel comptable, ...) est requise. Titre pro Comptable assistant CCP2. Préparer la paie et les déclarations sociales courantes du titre professionnel Comptable Assistant(e) CCP3. Préparer la fin d'exercice comptable et fiscal et présenter des indicateurs de gestion du Titre professionnel comptable assistant. Assistant de comptabilité et d'administration en PME/TPE.

### EXEMPLES D'EMPLOYEURS QUI RECRUTENT

Cabinets comptables, services comptables d'entreprises, PME, organismes de service public en relation avec différents services et intervenants (ressources humaines, service commercial, banque, agent d'administration). Secteur associatif : santé action sociale, petites associations du secteur social, culturel et sportif (notamment sur la gestion RH/Paie). Fiducial, Crédit Mutuel ARKÉA, Groupe COGEDIS, CERFRANCE Finistère, In Extenso, Groupement d'employeurs : [www.geai.bzh](http://www.geai.bzh)



# TRANSPORT



## CONDUCTEUR ROUTIER (F/H)

Conduit un véhicule routier lourd (poids total autorisé en charge PTAC supérieur à 3,5 tonnes) afin de transporter des marchandises (produits, véhicules, ...), en moyenne ou longue distance selon la réglementation du travail et du transport routier et les impératifs de satisfaction de la clientèle (délais, conformité, ...).



Fiche  
métier

### LES FORMATIONS

**Pré requis :** avoir 21 ans. Être titulaire du permis B en cours de validité. Être reconnu apte lors d'une visite médicale auprès d'un médecin agréé pour les permis de conduire. **Niveau formation 3 :** titre professionnel conducteur du transport routier de marchandises sur porteur, Titre Professionnel de conducteur routier « marchandises sur porteur ». Les permis

poids lourds C, C1, CE, C1E complétés par la Formation Initiale Minimale Obligatoire FIMO sont exigés.

### EXEMPLES D'EMPLOYEURS QUI RECRUTENT

Groupe Malherbe, Groupe Guisnel, Lahaye Global Logistics, GT Solutions, Groupe BERTO, TRANSWEST, Groupement d'employeurs TRANSPORT LOGI, RESEAU LE SAINT, SILL SAS.



## TRANSPORTEUR DE VOYAGEURS (F/H)

Réalise le transport en commun de personnes, en service urbain, interurbain, régional, national ou international, selon la réglementation routière, les règles de sécurité des biens et des personnes et les impératifs de délai et de qualité.



Fiche  
métier

### LES FORMATIONS

**Pré requis :** avoir 21 ans. Être titulaire du permis B en cours de validité. Être reconnu apte lors d'une visite médicale auprès d'un médecin agréé pour les permis de conduire. **Niveau de formation 3 :** titre pro de conducteur de transport en commun sur route, Brest, Quimper. Les permis D, D1, D1E, DE pour la conduite de véhicules transport en commun de plus de 9 places complétés par

la Formation Initiale Minimum Obligatoire FIMO- option « voyageurs » sont exigés.

### EXEMPLES D'EMPLOYEURS QUI RECRUTENT

Ocelorn Bus et cars, Rolland, Transports Le-roux, Lecoer bus et car, Transport Le Meur (Rosporden). Évolution vers transport régional et tourisme avec expérience : Transdev CAT 29, Lecœur Bus et car.



## MÉCANICIEN PL (F/H)

Effectue les réparations, révisions, contrôles périodiques de véhicules automobiles particuliers ou industriels selon les règles de sécurité et la réglementation.



Fiche  
métier

### LES FORMATIONS

**Pré requis :** avoir 18 ans, maîtrise de la langue Française. **Niveau formation 3 :** titre professionnel mécanicien réparateur de véhicules industriels. **Niveau 4 :** Bac pro maintenance des véhicules option B véhicules de transport routier.

### EXEMPLES D'EMPLOYEURS QUI RECRUTENT

Fédération Nationale des Transports de Voyageurs, Groupe KERTRUCKS, KEOLIS, Ville de Brest, SAS GARAGE DUCLOS, SA GARAGE AUBREE, Société Frémy.



# MÉTIERS DE LA MER

Répartis selon trois grands domaines d'activité maritime : filière pêche, transport maritime, voyageurs/tourisme et postes à terre-industrie navale. Les métiers de marin sont réglementés et demandent à réunir des pré requis comme l'aptitude médicale, être titulaire d'une qualification maritime et à des conditions liées à la moralité.



## MATELOT À LA PÊCHE (F/H)

Participe aux manœuvres du navire, aux opérations de pêche, aux traitements des espèces capturées, à l'entretien du navire et aux actions de chargements et déchargements. Le marin-pêcheur participe à l'ensemble des activités de pêche (détection, surveillance, préparation, mise à l'eau et relèvement des engins de pêche), de traitement des captures (tri, préparation, éviscération, conditionnement, stockage), de l'entretien du navire, de ses machines de propulsion et de ses appareils, sans oublier le chargement et déchargement au port. Dictés par l'environnement et les exigences de production, le rythme et les horaires de travail à la pêche sont atypiques.



Fiche  
métier

### LES FORMATIONS

**Pré requis :** passage obligatoire une visite médicale auprès d'un médecin des gens de mer permettant de vérifier son aptitude physique et justifier d'un niveau d'études équivalent au niveau V (CAP, seconde).

**Niveau de formation :** CAP maritime de matelot en 2 ans dès la 3<sup>e</sup>. Bac Pro Conduite et Gestion d'une Entreprise Maritime (CGEM), option Pêche en 3 ans dès la 3<sup>e</sup>. Formation continue: [Certificat de matelot pont en 11](#)

[semaines](#). Poursuite possible en formation Capitaine 200 Pêche, à condition d'avoir réalisé six mois de navigation effective.

### EXEMPLES D'EMPLOYEURS QUI RECRUTENT

Principaux ports/Recrutement : le Guilvinec, Loctudy, Concarneau, Douarnenez, Brest, Roscoff (en fonction des périodes). <https://www.breizhmer-emploi.bzh/>

## MÉCANICIEN EMBARQUÉ (SECTEUR PÊCHE ET TRANSPORT MARITIME) (F/H)

Le mécanicien exerce ses fonctions dans toutes les zones du navire, principalement à la machine, mais également sur le pont avec les pêcheurs et à terre (poursuite du travail à quai), conduite et entretien des moteurs (mise en marche, réglages, surveillance, maintenance...). Maintenance et entretien des dispositifs de levage (treuils, portiques...) et des installations de traitement et de conservations des captures. Approvisionnement du navire (carburant, huile...). Participation aux opérations de pêche avec les matelots.



Fiche  
métier

### LES FORMATIONS

**Pré requis :** passage obligatoire d'une visite médicale auprès d'un médecin des gens de mer permettant de vérifier son aptitude physique et justifier d'un niveau d'études équivalent au niveau V (CAP, seconde). Le Certificat d'Initiation Nautique CIN est exigé pour intégrer un équipage.

**Niveau de formation :** Bac Pro Électronicien marine (EMM), en 3 ans dès la 3<sup>e</sup>. Formation continue: [Brevet de mécanicien 250 kW](#) et

poursuite possible en formation délivrant le [diplôme de 750 kW](#).

### EXEMPLES D'EMPLOYEURS QUI RECRUTENT

Pêche : Principaux ports/Recrutement : Le Guilvinec, Loctudy, Concarneau, Douarnenez, Brest, Roscoff (en fonction des périodes). <https://www.breizhmer-emploi.bzh/>  
Transport maritime: Brittany Ferries, Compagnies de vedettes à passagers (Penn Ar Bed...).

## CHAUDRONNIER SOUDEUR (F/H)

Réalise des ouvrages, structures chaudronnées par la mise en forme et l'assemblage de tôles, tubes et profilés de différentes dimensions, selon les règles de sécurité. L'activité de cet emploi/métier s'exerce au sein d'entreprises industrielles, chantiers navals en relation avec différents services (maintenance, méthodes, qualité, ...).



Fiche  
métier

### LES FORMATIONS

**Pré requis :** lire, écrire, compter. Être titulaire d'un baccalauréat S option Sciences de l'Ingénieur, technologique STI2D, STI, professionnel TCI ou d'un diplôme de niveau IV à orientation industrielle.

**Niveau de formation :** CAP/BEP à Bac professionnel, technologique, en chaudronnerie ou serrurerie-métallerie. Des habilitations spécifiques (soudure, ...) peuvent être exigés. [CAP réalisations](#)

[industrielles en chaudronnerie ou soudage option A chaudronnerie](#). [Titre pro Soudeur assembleur industriel](#). [Titre pro Soudeur](#). Pratiquer le soudage suivant la norme NF EN ISO 9606-1. Niveau : Bac +2. [BTS Conception et réalisations en chaudronnerie industrielle](#).

### EXEMPLES D'EMPLOYEURS QUI RECRUTENT

PIRIOU (Concarneau), Ville de Brest, Damen, Métal action (Brest) Ufast (Quimper).

## DESSINATEUR • PROJETEUR (TECHNICIEN EN BUREAU D'ÉTUDES) (F/H)

Concrétise sur écran, et/ou papier, les idées et les schémas fournis par l'architecte en plans d'ouvrage pour le chantier. Dessine les plans, applique les échelles. Modélise et dimensionne les différentes pièces composant la structure, les aménagements et réseaux du navire. Il est le garant de la qualité des plans et schémas transmis aux ateliers. Pilote une équipe au sein d'une société d'ingénierie ou dans un bureau d'études de chantier naval ou d'équipementier.



Fiche  
métier

### LES FORMATIONS

**Pré requis :** maîtrise des outils de CAO, DAO. Connaissances générales dans divers domaines (électricité, hydraulique, mécanique, tuyauterie, charpente...). Rigoureux et doté d'une forte capacité de gestion. Maîtrise de l'anglais.

**Niveau de formation :** BAC pro Technicien en

chaudronnerie industrielle. [BTS Conception et industrialisation en construction navale](#).

### EXEMPLES D'EMPLOYEURS QUI RECRUTENT

Ufast (Quimper) /Sofresid Engineering (Brest) Naval Group (Brest), SNEF (Brest), Barillec et Piriou (Concarneau).

## CHEF DE PROJET • RESPONSABLE D'ÉTUDES (F/H)

Conçoit et finalise de nouveaux produits ou de nouvelles technologies. Fait évoluer ceux déjà existants, dans un objectif de développement commercial et d'innovation en milieu industriel. Peut superviser et coordonner un projet, une équipe, un service ou un département.



Fiche  
métier

### LES FORMATIONS

**Niveau de formation:** master (Master Professionnel, diplôme d'ingénieur, ...) dans un secteur technique (mécanique, électronique, ...) ou scientifique (physique, chimie, ...). BTS, DUT dans les mêmes secteurs, complété par une expérience

professionnelle. Pratique de l'anglais exigée.

### EXEMPLES D'EMPLOYEURS QUI RECRUTENT

Sofresid Engineering (Brest) Naval Group (Brest), Fouré Lagadec Groupe SNEF (Brest), Piriou.



## STRATIFIEUR (F/H)

Fabrique manuellement ou à l'aide d'appareils, à l'unité ou en petites séries, des pièces en matériaux composites selon divers procédés de stratification sur moule ou modèle. Intervient selon les règles de sécurité et les impératifs de production (délais, qualité, ...). Peut réaliser des opérations de parachèvement des pièces.



Fiche  
métier

### LES FORMATIONS

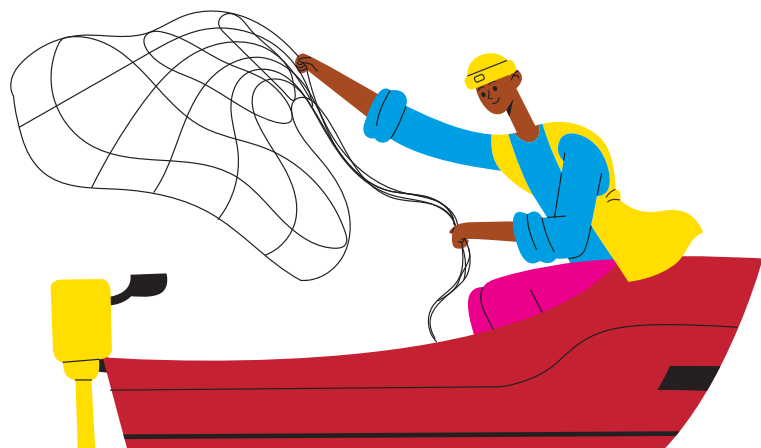
**Pré requis:** lire, écrire, compter.

**Niveau de formation:** CAP/BEP à Bac (professionnel, ...) dans le secteur de la stratification. Titre professionnel de Stratifieur multiprocédés en matériaux composites.

Voir aussi: Titre professionnel constructeur aménageur nautique bois et composites.

### EXEMPLES D'EMPLOYEURS QUI RECRUTENT

UFAST (Quimper), STRATAGEME (Penmarc'h), MULTIPLAST.



# AGRICULTURE



## AGENT D'ÉLEVAGE BOVIN (F/H)

L'agent d'élevage bovin prend principalement en charge les activités de traite et d'alimentation du bétail. Selon l'exploitation, il peut de manière secondaire intervenir dans l'entretien des locaux, la conduite et l'utilisation de matériel et la production de fourrages. Il peut être amené à travailler sur des systèmes informatisés ou automatisés.



Fiche  
métier

### LES FORMATIONS

**Pré requis:** sans niveau spécifique.

**Niveau de formation:** CAP/BEP Agricole en productions animales et agricoles, agriculture et élevage. CAPA Production agricole, utilisation des matériels, spécialité Productions animales. BPA Travaux de la production animale, spécialité polyculture,

élevage. À noter, des actions de types POEC\* « agent d'élevage » sont régulièrement organisées.

### EXEMPLES D'EMPLOYEURS QUI RECRUTENT

ANEFA 29, SDAEC-Terralliance, l'agriculture recrute.



## AGENT D'ÉLEVAGE PORCIN (F/H)

L'agent d'élevage porcin réalise les opérations d'élevage (nourrissage, reproduction, soins d'entretien, ...) de porcs en verraterie, en maternité, ou en engraissement, ... selon les règles d'hygiène, de sécurité, les normes environnementales et les impératifs de production. Il peut cultiver les plantes destinées à l'alimentation des animaux (fourrages, céréales, ...). Peut transformer des produits issus de l'élevage (charcuterie, ...). Peut coordonner une équipe ou diriger un élevage.



Fiche  
métier

### LES FORMATIONS

**Pré requis:** accessible avec une expérience professionnelle en élevage sans diplôme particulier. POEC: agent d'élevage porcin.

**Niveau de formation:** CAP/BEP Agricole

en productions animales et agricoles, agriculture et élevage.

### EXEMPLES D'EMPLOYEURS QUI RECRUTENT

ANEFA 29, SDAEC-Terralliance.



## MACHINISTE AGRICOLE/MÉCANICIEN AGRICOLE (F/H)

Effectue les réparations et les révisions des engins et matériels agricoles, de chantier, de levage et manutention, selon les règles de sécurité et la réglementation.



Fiche  
métier

### LES FORMATIONS

**Pré requis:** le métier de mécanicien agricole est accessible à partir d'un CAP. Néanmoins un niveau d'études supérieur peut être intéressant compte tenu du degré accru de sophistication des machines/outils agricoles. Il facilitera d'autant la prise de responsabilité au cours du parcours professionnel.

**Niveau de formation:** Bac pro agroéquipements. Des permis de conduire (B, C, D et E) peuvent être exigés.

### EXEMPLES D'EMPLOYEURS QUI RECRUTENT

Concessionnaire, réparation de matériel agricole, Coopératives, CUMA, ETA, Collectivités locales, SEDIMA, SOFIMAT, MAZE, CLAAS Bretagne Sud.



## JARDINIER PAYSAGISTE (F/H)

Le jardinier d'espaces verts réalise des opérations de création ou d'aménagement des espaces paysagers à partir des plans de travaux transmis : Il prépare les sols, effectue les semis et les plantations de végétaux et les protège. Il procède à l'engazonnement en utilisant les méthodes adaptées à la topographie du sol et des équipements déjà implantés. Il installe les équipements et peut réaliser la maçonnerie légère (bordures, dalles, pavés...). Il réalise des opérations d'entretien des espaces verts. Le jardinier d'espaces verts peut être amené à conduire des engins spécifiques (mini chargeuse, mini-pelle...).



Fiche  
métier

### LES FORMATIONS

**Pré requis :** niveau fin de 3<sup>e</sup> pour formation de niveau CAPA et CAP/BEP pour formation Bac Pro. Motivation pour les travaux d'extérieur. Aptitude physique.

**Niveau de formation :** CAPA Travaux paysagers. Bac Professionnel "Aménagements paysagers". Brevet Professionnel Agricole/Travaux Aménagement paysagers, spécialité travaux de création et d'entretien. Titre pro "ouvrier paysager". \*POEC Agent paysagiste.

### EXEMPLES D'EMPLOYEURS QUI RECRUTENT

Daniel Moquet, BELLOCQ Paysages, Le Groupe SPARFEL, KERNE Paysages (Finistère Sud), ID VERDE, Terre Et Mer, AXEO Services, ATP armor, L'HELGOUALC'H, SARL Lacoste, LD Aménagement, Green Paysage, Entreprise Aménagement Finistérien, Collectivités.

## PÉPINIÉRISTE (F/H)

L'agent pépiniériste entretient et développe les cultures : Il réalise les opérations de multiplication des végétaux, par greffage ou par marcottage (permettre à une tige d'arbuste de toucher le sol et de prendre racine) par exemple. Il applique les traitements phytosanitaires et les fertilisants.



Fiche  
métier

### LES FORMATIONS

**Pré requis :** lire, écrire, compter.

**Niveau de formation :** CAPA Productions horticoles, spécialité pépinières. Bac professionnel Productions horticoles. BPREA horticulture et pépinière. BPA travaux de production horticoles. Titre pro : ouvrier de production horticole. À noter, des actions

de types \* POEC « pépiniériste » sont régulièrement organisées.

### EXEMPLES D'EMPLOYEURS QUI RECRUTENT

Pépinière de KERINVAL, O.B.S Organisation Bretonne de Sélection, Pépinière GALLOU, ANEFA 29, APECITA, Servagroupe.



\*POEC : La préparation opérationnelle à l'emploi collective (POEC) est une action de formation permettant à plusieurs demandeurs d'emploi d'acquérir les compétences requises pour occuper des emplois correspondant à des besoins identifiés par une branche professionnelle ou, à défaut, un opérateur de compétences (OPCO).

# HÔTELLERIE RESTAURATION



## CUISINIER (F/H)

Prépare et cuisine des mets selon un plan de production culinaire, les règles d'hygiène et de sécurité alimentaires et la charte qualité de l'établissement.



Fiche  
métier

### LES FORMATIONS

**Pré requis :** savoir lire, écrire, compter.

**Niveau formation 3 :** Quimper, Brest. Titre professionnel cuisinier (lère) à Brest; Cuisinier à Brest, Carhaix-Plouguerv et Quimper. Titre professionnel Agent.e de restauration à Brest; Employé.e polyvalent de restauration à Brest. CAP cuisine à Brest. Commis de cuisine à Quimper et Brest et Douarnenez. **Niveau 4 :** BP arts de la cuisine à Brest et Quimper. MC cuisinier en desserts de restaurant à Brest et Quimper. Bac pro cuisine à Brest et Quimper.

### EXEMPLES D'EMPLOYEURS QUI RECRUTENT

Entreprises/restauration traditionnelle, cuisinier embarqué (Transport maritime et secteur pêche). Collectivités : établissements scolaires (avec un renouveau sur l'utilisation de produits bio), établissements médico sociaux. SODEXO, Buffalo Grill SA, Groupe Elior, Fondation Ildys, Hospitality Connection Barcelona SL, Terre et Mer, Centres communaux d'action sociale, API restauration, Réso29, Fédération hospitalière de France, SILL SAS

## SERVEUR DE CAFÉ/RESTAURANT (F/H)

Effectue les opérations de service des plats (dressage des tables, accueil des clients, prise de commandes, ...) au sein d'un établissement de restauration selon la charte qualité de l'établissement et les règles d'hygiène et de sécurité alimentaires.



Fiche  
métier

### LES FORMATIONS

**Pré requis :** savoir lire, écrire, compter.

**Niveau de formation 3 :** Quimper, Brest, CAP commercialisation et services en hôtel café-restaurant à Quimper. Serveur.euse en restauration à Quimper. Titre professionnel serveur en restauration à Quimper.

**Niveau 4 :** BP arts du service et commercialisation en restauration à Quimper.

### EXEMPLES D'EMPLOYEURS QUI RECRUTENT

Buffalo Grill SA, Réso 29, Domitys, Groupe Le Duff, Del Arte, Le Bistrot, Groupe Elior, Thalasso.com, Courte Paille, Best Western.

## PERSONNEL POLYVALENT D'HÔTELLERIE (F/H)

Réalise tout ou partie des activités d'un établissement hôtelier ou de tourisme (accueil, services aux clients, entretien des chambres et des locaux, ...) selon la charte qualité de l'établissement et les règles d'hygiène et de sécurité.



Fiche  
métier

### LES FORMATIONS

**Pré requis :** savoir lire, écrire, compter.

**Niveau de formation 3 :** Brest, Quimper. Titre professionnel employé(e) d'étage en hôtellerie à Brest (56); Employé.e d'étage d'hôtellerie à Quimper et Brest; CQP Agent d'hôtellerie à Carhaix-Plouguerv. **Niveau 4 :** Commercialisation et services en

restauration /Bac pro à Guipavas, Quimper Greta et CFA et Brest.

### EXEMPLES D'EMPLOYEURS QUI RECRUTENT

Hôtel de France, Réso 29, Domaine de Merros, Le Grand Hôtel des Bains, Best Western, Logis Hôtels, Hôtel IBIS, IBIS Styles, Homair Vacances, Brittany & Spa, Belambra.

# MÉTIERS DE BOUCHE



## BOUCHER (F/H)

Réalise les opérations de préparation de viandes et de spécialités bouchères selon les règles d'hygiène et de sécurité alimentaires. Peut effectuer la vente de produits de boucherie. Peut gérer un commerce de détail alimentaire (boucherie, boucherie-charcuterie, ...). Réalise les opérations d'abattage d'animaux, de découpe (désossage, parage, ...) de viandes selon la réglementation des Services Vétérinaires et les règles d'hygiène et de sécurité alimentaires. Peut effectuer des opérations de transformation des viandes (salaisons, conserves, plats cuisinés, ...).



Fiches  
métiers  
#1  
#2

### LES FORMATIONS

Pré requis : savoir lire, écrire, compter.

Découverte des métiers de bouche

Niveau de formation : CAP/BEP à Bac Professionnel, Brevet Professionnel, Brevet de maîtrise en boucherie : CAP boucher. CAP/BEP en industrie alimentaire, boucherie, ou une expérience professionnelle dans le

secteur de l'alimentaire ou des métiers de bouche peut être demandée.

### EXEMPLES D'EMPLOYEURS QUI RECRUTENT

Artisans commerçants, GMS (Leclerc, Intermarché, Système U, Carrefour...). IAA : Boucher Désosseur Pareur, Désosseur (Bouchers Services).

## BOULANGER • PÂTISSIER (F/H)

Prépare et réalise des produits de boulangerie et de viennoiserie selon les règles d'hygiène et de sécurité alimentaires. Peut effectuer la vente de produits de boulangerie, viennoiserie. Peut gérer un commerce de détail alimentaire (boulangerie, boulangerie-pâtisserie, ...).



Fiche  
métier

### LES FORMATIONS

Pré requis : savoir lire, écrire, compter

Niveau de formation : CAP/BEP à Bac : Bac professionnel, Brevet Professionnel en boulangerie-pâtisserie, Brest, Guipavas, Quimper.

### EXEMPLES D'EMPLOYEURS QUI RECRUTENT

Artisans commerçants, Boulangeries Marie Blachère, Les boulangeries Louise, GMS (Leclerc, Intermarché, Système U, Carrefour...), Terre d'embruns.

## POISSONNIER • PRÉPARATEUR VENDEUR (F/H)

Réalise la préparation de poissons, crustacés et coquillages selon les règles d'hygiène et de sécurité alimentaires et la réglementation du commerce. Peut effectuer la vente de produits de la mer auprès de particuliers, de professionnels (grandes surfaces, industrie alimentaire...) et réaliser des opérations de transformation de poissons (salaisons, conserves, plats, traiteur...) Peut gérer un commerce de détail alimentaire (poissonnerie, ...).



Fiche  
métier

### LES FORMATIONS

Pré requis : savoir lire, écrire, compter.

Niveau de formation : CAP/BEP en poissonnerie, CAP Poissonnier écailler à Quimper, Employé de marée au Guilvinec.

### EXEMPLES D'EMPLOYEURS QUI RECRUTENT

Poissonneries artisanales, grandes ou moyennes surfaces : Intermarché, Leclerc, Groupement des Mousquetaires, Carrefour France SAS, U enseigne coopérative, Super U. Entreprises de mareyage ou ateliers de transformation des produits de la mer.

# COMMERCE



## MÉCANICIEN AUTO (F/H)

Effectue les réparations, révisions, contrôles périodiques de véhicules automobiles particuliers ou industriels selon les règles de sécurité et la réglementation. Peut effectuer des dépannages et des essais de véhicules sur route. Peut coordonner une équipe.



Fiche  
métier

### LES FORMATIONS

Pré requis : savoir lire, écrire, compter.

Niveau de formation : Titre pro, Mécanicien(ne) de maintenance automobile. Opérateur de service rapide : Mécanicien(ne) de maintenance automobile. Permis B, BE,

C, C1, CE, C1E, D, D1, DE, D1E peuvent être exigés.

### EXEMPLES D'EMPLOYEURS QUI RECRUTENT

Garages indépendants, Renault SA, Groupe Cobredia, Feu vert, Norauto.

## COIFFEUR (F/H)

Effectue des soins et traitements capillaires dans un but d'hygiène et d'esthétique. Conseille et aide au choix de coiffures, de coupes et coiffes en tenant compte de la mode, de la morphologie et du goût du client. Peut réaliser l'application de coloration temporaire ou durable. Intervient dans l'accueil des clients et la vente de produits (accessoires de coiffure, produits de traitement capillaire, produits de beauté, ...).



Fiche  
métier

### LES FORMATIONS

Pré requis : savoir lire, écrire, compter.

Niveau de formation : CAP/BEP ou un Brevet Professionnel en coiffure. CAP métiers de la coiffure.

### EXEMPLES D'EMPLOYEURS QUI RECRUTENT

Salons indépendants, et marques : Franck Provost, Saint Algue, Coiff & Co, Jean Louis David, ARMAND LAURENT Coiffeur, LOOK'S.



# LA BOÎTE À OUTILS



## LES CONTACTS UTILES

### VOUS SOUHAITEZ FAIRE LE POINT SUR VOTRE SITUATION PROFESSIONNELLE ?

**Le conseil en évolution professionnelle (CEP)** est un dispositif d'accompagnement gratuit et personnalisé, qui peut répondre à votre demande. Le CEP permet, s'il y a lieu, d'établir un projet d'évolution professionnelle (reconversion, reprise ou création d'activité...). Il peut être effectué par des conseillers appartenant à différents organismes :

- Le groupement Évolution (Catalys / Tingari) : pour les salariés en activité.
- APEC : pour les cadres en activité ou en recherche d'emploi
- Pôle emploi : pour les demandeurs d'emploi
- Cap emploi : pour les personnes en situation de handicap
- Mission locale : pour les moins de 26 ans

**Mon CEP – Conseil en évolution professionnelle ([mon-cep.org](http://mon-cep.org))**

**[Je valorise mon expérience, mes compétences - Mon conseil en évolution professionnelle \(mon-service-cep.fr\)](http://mon-service-cep.fr)**

### VOTRE EMPLOI EST FRAGILISÉ ET VOUS SOUHAITEZ VOUS RECONVERTIR ?

Avec **Transitions collectives**, vous bénéficiez d'un accompagnement pour vous reconvertir de manière sereine et sécurisée vers les métiers porteurs\* de votre territoire. Votre salaire et votre contrat de travail sont maintenus pendant toute la durée de la formation, avec la possibilité à l'issue de cette dernière, de réintégrer votre poste dans votre entreprise.

## VOS PLATEFORMES LOCALES TRANSCO

- **Pointe bretonne / Défis Emploi Pays de Brest**, accélérateur de solutions emplois pour les demandeurs d'emploi, les entreprises et les porteurs de projet du territoire.
- **La Touline** accompagne toute personne souhaitant s'orienter vers un emploi maritime.
- **OPCO EP**: L'Opco EP soutient ses 53 branches professionnelles adhérentes en matière de gestion prévisionnelle des emplois et des compétences, et de certification professionnelle des métiers : artisanat, professions libérales, et services de proximité.
- **PETR / Pays de Morlaix**: Contact : [amelie.branellec@paysdemorlaix.com](mailto:amelie.branellec@paysdemorlaix.com)
- **AT pro / Transitions Pro**: l'interlocuteur des salariés pour leur reconversion professionnelle en Bretagne  
Contacts : accueil téléphonique au 02 99 29 72 53, ou par Mail : [transco@transitionspro-bretagne.fr](mailto:transco@transitionspro-bretagne.fr)

## DES SITES DE RÉFÉRENCE

- **Gref Bretagne – recense les offres de formation en Bretagne ([gref-bretagne.com](http://gref-bretagne.com))**
- **Mon compte formation est le site officiel pour consulter ses droits à la formation.**

## DES RESSOURCES UTILES

- **Guide des métiers émergents** : France compétences publie la liste 2023 des métiers émergents ou en particulière évolution.
- Des sites d'informations sur les métiers et le marché du travail : **Emploi store**, **CLEOR Bretagne**, **ONISEP**.
- Un site d'information sur les métiers et les offres d'emploi dans le secteur de l'agriculture : **ANEFA Finistère**. Contact : 02 98 64 67 96 ou [anefa29@anefa.org](mailto:anefa29@anefa.org)

## NOTES

\***POEC**: La *préparation opérationnelle à l'emploi collective* (POEC) est une action de formation permettant à plusieurs demandeurs d'emploi d'acquérir les compétences requises pour occuper des emplois correspondant à des besoins identifiés par une branche professionnelle ou, à défaut, un opérateur de compétences (OPCO).



## DÉFIS EMPLOI PAYS DE BREST

1 rue Louis Pidoux • 29200 Brest • 02 98 42 08 24

[WWW.DEFISEMPLOI.BZH](http://WWW.DEFISEMPLOI.BZH)

